

# DIE EIGENSCHAFTEN

LE CARATTERISTICHE  
LES CARACTÉRISTIQUES



## ZUR ERSTEN VORBEUGUNG FÜR DEN DIABETISCHEN FUSS GEEIGNET

ADATTA ALLA PREVENZIONE PRIMARIA  
DEL PIEDE DIABETICO  
ADAPTÉE À LA PRÉVENTION PRIMAIRE  
DU PIED DIABÉTIQUE



## HERAUSNEHMBARE EINLAGE

PLANTARE ESTRAIBILE  
SEMELLE EXTRACTIBLE



## EXTRA WEICHE EVA-SOHLÉ

SUOLA IN EVA EXTRA SOFT  
SEMELLE EVA EXTRA SOUPLE



## FÜR EINLAGEN GEEIGNET

PREDISPOSTA PER PLANTARE  
PRÉDISPOSITION POUR SEMELLES



## OHNE INNENNÄHTE

ASSENZA DI CUCITURE INTERNE  
ABSENCE DE COUTURES INTERNES

Ergonomisch,  
leicht, dynamisch,  
hochtechnologisch.

Ergonomica, leggera, dinamica e  
altamente tecnologica.

Ergonomique, légère, dynamique et  
extrêmement technologique.

## ZERTIFIZIERUNGEN

### LE CERTIFICAZIONI LES CERTIFICATIONS

OEKO-TEX®  
CONFIDENCE IN TEXTILES  
STANDARD 100

**SICHERHEIT UND FUNKTIONALITÄT FÜR  
DEN ENDVERBRAUCHER**  
Duna achtet stets auf die ökologischen  
Anforderungen an die bei der Herstellung  
der Schuhe verwendeten Materialien.

*SICUREZZA E FUNZIONALITÀ  
AL CONSUMATORE FINALE.*

Duna da sempre presta attenzione ai requisiti  
ecologici dei materiali utilizzati nella  
produzione delle sue calzature.

*SÉCURITÉ ET FONCTIONNALITÉ POUR LE  
CONSUMMATEUR FINAL*

Depuis toujours, Duna prête attention aux  
exigences écologiques des matériaux utilisés  
pour la production de ses chaussures.



### SOZIALE UND ÖKOLOGISCHE VERANTWORTUNG

*RESPONSABILITÀ AMBIENTALE E SOCIALE.  
RESPONSABILITÉ ENVIRONNEMENTALE  
ET SOCIALE*

**Duna setzt sich für eine nachhaltige  
Produktion.**

Duna è impegnata con questo progetto a  
minimizzare il proprio impatto ambientale.  
À travers ce projet, Duna s'engage à minimiser  
son impact environnemental.

NEXT  
DUNA



9DCC10044INT03.0424

**Headquarter: ORTHOSERVICE AG**  
Via Milano 7 · CH-6830 Chiasso (TI) · Switzerland  
Tel. 0041 (0) 91 822 00 88 · Fax 0041 (0) 91 822 00 89  
info@orthoservice.com · www.orthoservice.com



**ORTHOSERVICE DEUTSCHLAND GmbH**  
Flugstraße 8 · D-76532 Baden-Baden · Deutschland  
Tel. 0049 (0) 7221 991 39 11 · Fax 0049 (0) 7221 991 39 13  
info@orthoservice.de · www.orthoservice.de

**ORTHOSERVICE POLSKA Sp. z o.o.**  
ul. Warszawska 416a · 42-209 Częstochowa · Polska  
Tel. +48 (0) 34 340 13 10 · (NIP): 9492246785  
info@orthoservice.pl · www.orthoservice.pl

**RO+TEN S.r.l.**  
Sede legale: Via Marco De Marchi 7 · I-20121 Milano (MI) · Italia  
Sede operativa e amministrativa:  
Via Comasina 111 · I-20843 Verano Brianza (MB) · Italia  
Tel. 0039 039 601 40 94 · Fax 0039 039 601 42 34  
info@roplusten.com · www.roplusten.com



VERTRIEB DURCH  
DISTRIBUITO DA  
DISTRIBUÉ PAR

**ORTHOSERVICE  
RO+TEN**

Take care feel better



**EIKON PRO**

NEXT  
DUNA

**duna®**  
ORTHOPAEDIC SHOES INDUSTRY



VERTRIEB DURCH  
DISTRIBUITO DA  
DISTRIBUÉ PAR

**ORTHOSERVICE  
RO+TEN**

Take care feel better

UNISEX | UNISEX | UNISEX

**EIKON PRO**

Farbe / Colore / Couleur:  
**NAVY**  
NAVY  
NAVY



**NEW**

**YX30 EIKON PRO W-NAVY**

Grösse / Taglia / Pointure:  
**36 - 46**

Farbe / Colore / Couleur:  
**SCHWARZ**  
NERO  
NOIR



**NEW**

**YX30 EIKON PRO W-NERO**

Grösse / Taglia / Pointure:  
**36 - 46**

Farbe / Colore / Couleur:  
**TAUPE**  
TORTORA  
TAUPE



**NEW**

**YX30 EIKON PRO W-TAUPE**

Grösse / Taglia / Pointure:  
**36 - 46**

SCHUH | TOMAIA | CHAUSSURE

**EIKON PRO**

**GEFÜTTERTER UND VERSTÄRKTER RÜCKFUSS MIT VERLÄNGERTER MEDIALER UND ORTHOPÄDISCH KORREKTER SCHALE**  
RETROPIEDE FODERATO E RINFORZATO CON CONTRAFFORTE PROLUNGATO MEDIALE E ORTOPEDICAMENTE CORRETTO  
**ARRIÈRE-PIED DOUBLÉ ET RENFORCÉ AVEC SEAU MÉDIAL ALLONGÉ ET ORTHOPÉDIQUEMENT CORRECT**



**RÜCKSEITE PASSENDES WILDLEDER, UM DAS GESAMTE OBERMATERIAL ZU UNTERSTÜTZEN**  
PELLAME POSTERIORE SCAMOSCIATO IN TINTA A SOSTEGNO DELL'INTERA TOMAIA  
**CUIR ARRIÈRE EN DAIM ASSORTI POUR SOUTENIR TOUTE LA TIGE**

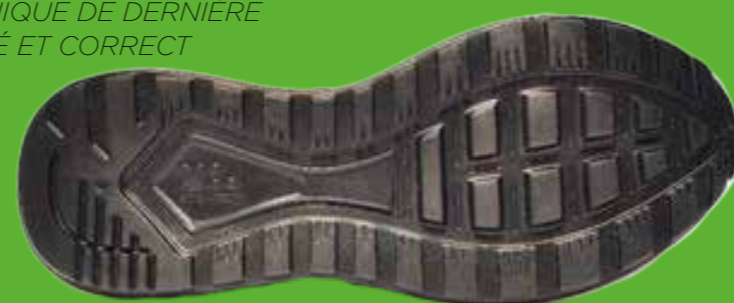
**STRETCH-MONO-OBERTEIL AUS SCHUSSSTOFF (STRICK) MIT GUMMI-TPU-ANWENDUNGEN AN DER SPITZE UND NÄHTEN, DIE EINE HÖHERE WIDERSTANDSFÄHIGKEIT BEIM GEBRAUCH ERMÖGLICHEN**  
MONO TOMAIA ELASTICIZZATA IN TESSUTO (KNITTING) CON APPLICAZIONI GOMMATE IN TPU IN PUNTA E CUCITURE CHE PERMETTONO MAGGIORE RESISTENZA ALL'USO  
**TIGE MONO STRETCH EN TISSU DE TRAME (TRICOT) AVEC APPLICATIONS DE CAOUTCHOUC TPU AU BOUT ET COUTURES QUI PERMETTENT UNE PLUS GRANDE RÉSISTANCE À L'UTILISATION**

**VORFUSS OHNE INNERE NÄHTE, ELASTISCH, FÜR MAXIMALEN KOMFORT UND DIE PFLEGE VON ARTHROTISCHEN, DIABETISCHEN UND RHEUMATISCHEN FÜSSEN**  
AVAMPIEDE SENZA CUCITURE INTERNE, ELASTICIZZATO, PER IL MASSIMO COMFORT E LA CURA DI PIEDI ARTROSICI, DIABETICI, REUMATICI  
**AVANT-PIED SANS COUTURES INTERNES, ÉLASTIQUES, POUR UN CONFORT MAXIMAL ET LE SOIN DES PIEDS ARTHROTIQUES, DIABÉTIQUES, RHUMATIQUES**

SOHLE | SUOLA | SEMELLE

**E.V.A. SOLE EXTRA WEICH MIT BIOMECHANISCHEM ROLLEN DER NEUESTEN GENERATION, AKZENTUIERT UND RICHTIG**  
SUOLA IN E.V.A. EXTRA SOFT CON ROLLING BIOMECCANICO DI ULTIMA GENERAZIONE ACCENTUATO E CORRETTO  
**SEMELLE E.V.A. EXTRA DOUX AVEC ROULEMENT BIOMÉCANIQUE DE DERNIÈRE GÉNÉRATION ACCENTUÉ ET CORRECT**

**ABSOLUTER KOMFORT, LEICHTIGKEIT, WEICHHEIT UND FLEXIBILITÄT AUF HÖCHSTEM NIVEAU**  
COMFORT ASSOLUTO, LEGGEREZZA, MORBIDEZZA E FLESSIBILITÀ AI MASSIMI LIVELLI  
**CONFORT ABSOLU, LÉGÈRETÉ, DOUCEUR ET FLEXIBILITÉ AU PLUS HAUT NIVEAU**



FUSSBETT | PLANTARE | SEMELLE

**EIKON PRO**



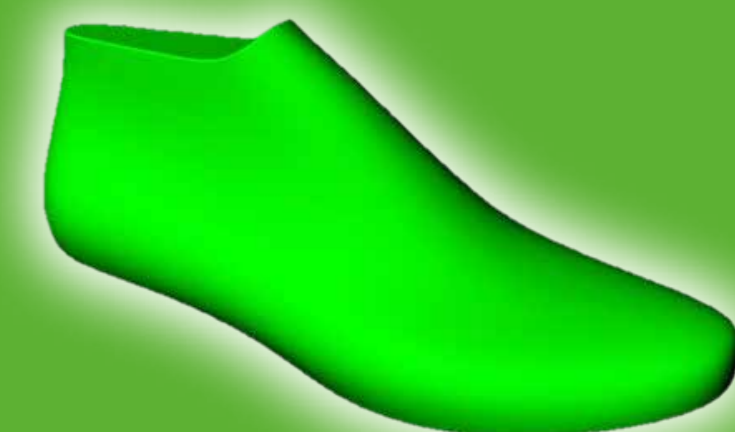
**ABNEHMBAR, ANATOMISCH UND NEU KONZEPTIERT, BESTEHT ES AUS EVA-MATERIAL MIT GRAUER VERSTÄRKUNG DER HINTEREN KAMMER**  
ESTRAIBILE, ANATOMICO E DI RECENTE CONCEZIONE È REALIZZATO IN MATERIALE EVA, CON RINFORZO A CAMBRIGLIONE POSTERIORE GRIGIO  
**AMOVIBLE, ANATOMIQUE ET DE CONCEPTION RÉCEMMENT, IL EST FABRIQUÉ EN MATÉRIAU EVA, AVEC RENFORT DE CHAMBRE ARRIÈRE GRIS**

**DIE WIRKUNG DES DUNA-FUSSBETTS (ODER EINES MASSGESCHNEIDERTEN FUSSBETTS) WIRD AUCH DURCH DIE INNERE FERSENSTÜTZE UNTERSTÜTZT**  
L'AZIONE DEL PLANTARE DUNA (O DI UN PLANTARE PERSONALIZZATO) È ANCHE SOSTENUTA DALLA PRESENZA DEL CONTRAFFORTE INTERNO A SOSTEGNO DEL CALCAGNO  
**L'ACTION DE LA SEMELLE DUNA (OU D'UNE SEMELLE PERSONNALISÉE) EST ÉGALEMENT SOUTENUE PAR LA PRÉSENCE DU CONTREFORT INTERNE QUI SOUTIENT LE TALON**

**DAS FUSSBETT MIT DER TEXONBESCHICHTETEN MIKROFASER-EINLEGESOHLE GARANTIERT LEICHTIGKEIT UND FLEXIBILITÄT**  
IL PLANTARE SUPPORTATO DAL SOTTOPIEDE DI MONTAGGIO IN TEXON RICOPERTO DI MICROFIBRA, GARANTISCE LEGGEREZZA E FLESSIBILITÀ  
**L'ASSISE PLANTAIRE SOUTENUE PAR LA SEMELLE INTÉRIEURE EN MICROFIBRE RECOUVERTE DE TEXON GARANTIT LÉGÈRETÉ ET FLEXIBILITÉ**

FORM | FORMA | FORME

**DIE INNOVATIVE STRUKTUR FÜR FRAUEN UND FÜR MÄNNER IST DAS ERGEBNIS EINER PERFEKTEN KOMBINATION ZWISCHEN DER ÄSTHETISCHEN LINIE, DER HINTERFUSS-BEARFUSS-SYMMETRIE UND DER RICHTIGEN ANPASSUNG DER FERSE**  
L'INNOVATIVA STRUTTURA DA DONNA E DA UOMO È FRUTTO DI UNA PERFETTA COMBINAZIONE TRA LA LINEA ESTETICA, LA SIMMETRIA RETROPIEDE-AVAMPIEDE E IL GIUSTO ALLOGGIO DEL CALCAGNO  
**LA STRUCTURE INNOVANTE POUR FEMMES ET POUR HOMMES EST LE FRUIT D'UNE COMBINAISON PARFAITE ENTRE LA LIGNE ESTHÉTIQUE, LA SYMÉTRIE ARRIÈRE-PIED-BEARFOOT ET LE BON ACCUEIL DU TALON**



# ORTHO 14-810 + DUNA OX03 LEVEL



## ORTHO 14-810

MOFT810

- D** Peroneusschiene zum Stützen von Bein und Fuß
- F** Gouttière pour jambe et pied
- I** Doccia per gamba e piede



Artikelnummer	Code	Codice	MOFT810				
Größen	Mesure	Taglia	1.	2.	3.	4.	5.
Wadenumfang cm	Circumf. du mollet	Circ. polpaccio cm	15/19	19/23	22/24	23/27	25/29
Fußquerschnitt cm	Longueur du pied cm	Lung. sez. piede cm	10	11	12	13	15
Höhe der Orth. cm	Hauteur attelle cm	Altezza tutore cm	16	19	23	25	28
Farbe	Couleur	Colore	halbtransparent · semi trasparente · semi trasparente				

Rechts oder links angeben / préciser droit et gauche / indicare destro o sinistro

**duna**  
ORTHOAEDIC SHOES INDUSTRY

## OX03 LEVEL



**MOX03-LEVEL-X001**  
Farbe / Couleur / Colore:  
**WEISS-SILBER**  
**BLANCHE-ARGENT**  
**BIANCO-ARGENTO**  
Größe / Pointure / Taglia:  
26 - 42



**MOX03-LEVEL-X002**  
Farbe / Couleur / Colore:  
**BLAU-WEISS**  
**BLEU-BLANC**  
**BLU-BIANCO**  
Größe / Pointure / Taglia:  
26 - 42



**MOX03-LEVEL-X003**  
Farbe / Couleur / Colore:  
**SCHWARZ-SILBER**  
**NOIR-ARGENT**  
**NERO-ARGENTO**  
Größe / Pointure / Taglia:  
26 - 42



www.orthoservice.com

UNI EN ISO 13485:2016  
UNI EN ISO 9001:2015



Organismo accreditato da ACCREDIA  
Body accredited by ACCREDIA



**Headquarter: ORTHOSERVICE AG**  
Via Milano 7 · CH-6830 Chiasso (TI) · Switzerland  
Tel. 0041 (0) 91 822 00 88 · Fax 0041 (0) 91 822 00 89  
info@orthoservice.com · www.orthoservice.com  
**Niederlassung Deutschland: Orthoservice Deutschland GmbH**  
Flugstraße 8 · D-76532 Baden-Baden · Deutschland  
Tel. 0049 (0) 7221 991 39 11 · Fax 0049 (0) 7221 991 39 13  
info@orthoservice.de · www.orthoservice.de  
**Siedziba w Polsce: ORTHOSERVICE POLSKA Sp. z o.o.**  
ul. Warszawska 416a · 42-209 Częstochowa Polska  
Tel.: +48 (0) 34 340 13 10 · (NIP): 9492246785  
www.orthoservice.pl · info@orthoservice.pl  
**Sede italiana: RO+TEN S.r.l.**  
**Sede legale:** Via Marco De Marchi, 7 · I-20121 Milano (MI) · Italia  
**Sede operativa e amministrativa:**  
Via Comasina, 111 · I-20843 Verano Brianza (MB) · Italia  
Tel. 0039 039 601 40 94 · Fax 0039 039 601 42 34  
info@roplusten.com · www.roplusten.com

Società soggetta a Direzione e Coordinamento  
(art. 2497bis CC): Orthoservice AG (CH)  
6830 Chiasso (TI) · Switzerland



**ORTHOSERVICE**  
**RO+TEN**  
Take care feel better

## ORTHO 14-810 + DUNA OX03 LEVEL

**Zwei Produkte,**  
eine erfolgreiche Verbindung!  
**Deux produits,**  
une alliance gagnante!  
**Due prodotti,**  
un legame vincente!

**duna**  
ORTHOAEDIC SHOES INDUSTRY

Vertrieben durch  
Distribué par  
Distribuito da



**ORTHOSERVICE**  
**RO+TEN**  
Take care feel better

# ORTHO 14-810 + DUNA OX03 LEVEL

PERONEUSSCHIENE ZUM  
STÜTZEN VON BEIN UND FUSS  
GOUTTIÈRE POUR JAMBE ET PIED  
DOCCIA PER GAMBA E PIEDE

MOFT810

SCHUHSTÜTZE  
SUPPORT DE CHAUSSURE  
SCARPA PORTA TUTORE

MOX03-LEVEL-X003



**1 Praktischer** Verschluss  
durch den Klettverschluss

**2 Anpassungsfähigkeit**  
garantiert durch die Struktur  
aus Polypropylen

**3 Flexibilität** der Sohle

**4 Stabilität** im Schritt durch  
das Material in E.V.A.

**5 Unnachahmliche** Leichtigkeit

**1 Pratique** fermeture grâce  
à la bande Velcro®

**2 Adaptabilité** garantie  
par la structure en  
polypropylène

**3 Flexibilité** de la semelle

**4 Stabilité** dans la marche  
grâce au matériau en E.V.A.

**5 Légèreté** inimitable

**1 Praticità** di chiusura  
con il cinturino a Velcro®

**2 Adattabilità** garantita  
dalla struttura in  
polipropilene

**3 Flessibilità** della suola

**4 Stabilità** nel passo grazie al  
materiale in E.V.A.

**5 Leggerezza** inimitabile



- Größere **WIRKSAMKEIT**  
bei verlängerten Strebepfeilern
- Plus grande **EFFICACITÉ** avec  
des contreforts prolongés
- **EFFICACIA** maggiore con  
i contrafforti prolungati
- **KORREKTURMÖGLICHKEIT**  
der Sohle für eine korrekte  
Körperhaltung
- **POSSIBILITÉ** de corriger la  
semelle pour une posture correcte
- **POSSIBILITÀ** di correzione della  
suola per una postura corretta

# DIE EIGENSCHAFTEN

## LE CARATTERISTICHE LES CARACTÉRISTIQUES



**ZUR ERSTEN VORBEUGUNG FÜR DEN DIABETISCHEN FUSS GEEIGNET**  
ADATTA ALLA PREVENZIONE PRIMARIA DEL PIEDE DIABETICO  
ADAPTÉE À LA PRÉVENTION PRIMAIRE DU PIED DIABÉTIQUE



**HERAUSNEHMBARE EINLAGE**  
PLANTARE ESTRAIBILE  
SEMELLE EXTRACTIBLE



**BODEN AUS EVA MIT UNTERSCHIEDLICHER DICHTHEIT**  
FONDO IN EVA A DIVERSE DENSITÀ  
BATTISTRADA IN GOMMA  
FOND EN EVA À DIFFÉRENTES DENSITÉS  
SEMELLE D'USURE EN CAOUTCHOUC



**FÜR EINLAGEN GEEIGNET**  
PREDISPOSTA PER PLANTARE  
PRÉDISPOSITION POUR SEMELLES



**OHNE INNENNÄHTE**  
ASSENZA DI CUCITURE INTERNE  
ABSENCE DE COUTURES INTERNES



**MÖGLICHKEIT DER KORREKTUR DER SOHLE FÜR EINE KORREKTE HALTUNG**  
POSSIBILITÀ DI CORREZIONI DELLA SUOLA PER POSTURA CORRETTA  
POSSIBILITÉ DE CORRECTIONS DE LA SEMELLE POUR POSTURE CORRECTE

Ergonomisch,  
leicht, dynamisch,  
hochtechnologisch.

Ergebnis aus Projekt, das Komfort mit Leistung und Design mit Qualität von Duna vereint

Ergonomica, leggera, dinamica e altamente tecnologica.

EIKON a une longueur d'avance!  
Ergonomique, légère, dynamique et extrêmement technologique.

## ZERTIFIZIERUNGEN

### LE CERTIFICAZIONI LES CERTIFICATIONS

**OEKO-TEX®**  
CONFIDENCE IN TEXTILES  
**STANDARD 100**

**SICHERHEIT UND FUNKTIONALITÄT FÜR DEN ENDVERBRAUCHER**  
Duna achtet stets auf die ökologischen Anforderungen an die bei der Herstellung der Schuhe verwendeten Materialien.

**SICUREZZA E FUNZIONALITÀ AL CONSUMATORE FINALE**  
Duna da sempre presta attenzione ai requisiti ecologici dei materiali utilizzati nella produzione delle sue calzature.

**SÉCURITÉ ET FONCTIONNALITÉ POUR LE CONSOMMATEUR FINAL**  
Depuis toujours, Duna prête attention aux exigences écologiques des matériaux utilisés pour la production de ses chaussures.



### SOZIALE UND ÖKOLOGISCHE VERANTWORTUNG

**RESPONSABILITÀ AMBIENTALE E SOCIALE  
RESPONSABILITÀ AMBIENTALE  
ET SOCIALE**

**Duna setzt sich für eine nachhaltige Produktion.**  
Duna è impegnata con questo progetto a minimizzare il proprio impatto ambientale.  
À travers ce projet, Duna s'engage à minimiser son impact environnemental.

**NEXT  
DUNA**



**KIT IM PAKET ENTHALTEN, UM DIE SCHNÜRSENKEL ANZUPASSEN.**  
KIT INCLUSO NELLA CONFEZIONE PER PERSONALIZZARE IL LACCIO DI CHIUSURA DELLA SCARPA  
**KIT INCLUS DANS L'EMBALLAGE POUR PERSONNALISER LE LACET DE LA CHAUSSURE.**

9DCC100044INT02.0123

**Headquarter: ORTHOSERVICE AG**  
Via Milano 7 · CH-6830 Chiasso (TI) · Switzerland  
Tel. 0041 (0) 91 822 00 88 · Fax 0041 (0) 91 822 00 89  
info@orthoservice.com · www.orthoservice.com  
**Niederlassung Deutschland: Orthoservice Deutschland GmbH**  
Flugstraße 8 · D-76532 Baden-Baden · Deutschland  
Tel. 0049 (0) 7221 991 39 11 · Fax 0049 (0) 7221 991 39 13  
info@orthoservice.de · www.orthoservice.de

**Siedziba w Polsce: ORTHOSERVICE POLSKA Sp. z o.o.**  
ul. Warszawska 416a · 42-209 Częstochowa Polska  
Tel.: +48 (0) 34 340 13 10 · (NIP): 9492246785  
www.orthoservice.pl · info@orthoservice.pl

**Sede italiana: RO+TEN S.r.l.**  
**Sede legale:** Via Marco De Marchi, 7 · I-20121 Milano (MI) · Italia  
**Sede operativa e amministrativa:**  
Via Comasina, 111 · I-20843 Verano Brianza (MB) · Italia  
Tel. 0039 039 601 40 94 · Fax 0039 039 601 42 34  
info@roplusten.com · www.roplusten.com

Società soggetta a Direzione e Coordinamento (art. 2497bis CC):  
Orthoservice AG (CH) · 6830 Chiasso (TI) · Switzerland



VERTRIEB DURCH  
DISTRIBUITO DA  
DISTRIBUÉ PAR

**ORTHOSERVICE  
RO+TEN**  
Take care feel better



**EIKON** NEXT  
DUNA

**duna®**  
ORTHOPEAEDIC SHOES INDUSTRY



VERTRIEB DURCH  
DISTRIBUITO DA  
DISTRIBUÉ PAR

**ORTHOSERVICE  
RO+TEN**  
Take care feel better

**EIKON**

Eikon ist ein Schritt voraus!  
Eikon è un passo avanti!  
Eikon a une longueur d'avance!

**PERFEKTE GESCHMEIDIGKEIT FÜR ÜBERANSTRENGTE FÜSSE**  
MORBIDEZZA IDEALE PER PIEDI AFFATICATI  
SOUPLESSE IDÉALE POUR LES PIEDS FATIGUÉS

**HALBELASTISCHES OBERMATERIAL AUS LEICHTEM STOFF, OHNE NÄHTE, WASSERABWEISEND, SOFT TOUCH**  
MONOTOMAIA SEMI-ELASTICIZZATA IN TELA LEGGERA, SENZA CUCITURE, IDROREPELLENTE, SOFT TOUCH  
MONO-EMPEIGNE SEMI-ÉLASTIQUE EN TOILE LÉGÈRE, SANS COUTURES, HYDROFUGE, SOFT TOUCH

**FARBIGE SCHUHBÄNDER IN ZWEI VERSCHIEDENEN AUSFÜHRUNGEN**  
DOPPIO LACCIO COLORATO  
DOUBLE LACET COLORÉ

**ECO ATMUNGSAKTIV FUTTER**  
FODERA ECOTRASPIRANTE  
DOUBLURE ÉCO-RESPIRANTE



**EVA-SOHL E IN UNTERSCHIEDLICHEN STÄRKEN**  
SUOLA IN EVA A DIVERSE DENSITÀ  
SEMELLE EN EVA À DIFFÉRENTES DENSITÉS

**DYNAMISCHER SCHUB**  
SPINTA DINAMICA  
POUSSÉE DYNAMIQUE

**STOSSDÄMPFENDER EINSATZ**  
INSERTO AMMORTIZZANTE  
INSERT AMORTISSANT

**SPORTSCHUH FÜR EINLAGEN ZUR PRIMÄRPRÄVENTION. AUCH ZUR SEKUNDÄRPRÄVENTION BEI DIABETES HERSTELLBAR. ITALIENISCHES VERZEICHNIS FÜR MEDIZIN-PRODUKTE**  
**HERSTELLER NUMMER: P04 - REGISTERNUMMER: 77114/R**

**CALZATURA SPORTIVA PREDISPOSTA DI PREVENZIONE PRIMARIA, ANCHE REALIZZABILE COME PREVENTIVA SECONDARIA DIABETICA**  
REGISTRO DEI DISPOSITIVI MEDICI  
**CODICE FABBRICANTE P04 - NR. REPERTORIO 77114/R**

**CHAUSSURE SPORTIVE PRÉVUE POUR LA PRÉVENTION PRIMARIA, POUVANT ÊTRE ÉGALEMENT RÉALISÉE POUR LA PRÉVENTION SECONDAIRE DU DIABÈTE**

**REGISTRE DES DISPOSITIFS MÉDICAUX  
CODE FABRICANT: P04 - RÉPERTOIRE: 77114/R**

**NEXT  
DUNA**



HERREN | UOMO | HOMME

EIKON

HERREN | UOMO | HOMME

NEXT DUNA

DAMEN | DONNA | FEMME

EIKON

DAMEN | DONNA | FEMME

NEXT DUNA

Farbe / Colore / Couleur:  
WEISS-BLAU  
BIANCA-BLU  
BLANC-BLEU



MMX14 EIKON 0006

Grösse / Taglia / Pointure:  
39 - 46

Farbe / Colore / Couleur:  
SILVER-SCHWARZ  
ARGENTO-NERO  
ARGENT-NOIR



MMX14 EIKON 0004

Grösse / Taglia / Pointure:  
39 - 46

Farbe / Colore / Couleur:  
WEISS-SILBER  
BIANCA-ARGENTO  
BLANC-ARGENT



MWX19 EIKON 0005

Grösse / Taglia / Pointure:  
35 - 42

Farbe / Colore / Couleur:  
SCHWARZ-SILBER  
NERO-ARGENTO  
NOIR-ARGENT



MWX19 EIKON 0002

Grösse / Taglia / Pointure:  
35 - 42

Farbe / Colore / Couleur:  
BEIGE  
BEIGE  
BEIGE



MMX14 EIKON 0007

Grösse / Taglia / Pointure:  
39 - 46

Farbe / Colore / Couleur:  
BLAU-SILBER  
BLU-ARGENTO  
BLEU-ARGENT



MMX14 EIKON 0001

Grösse / Taglia / Pointure:  
39 - 46

Farbe / Colore / Couleur:  
ROT  
ROSSA  
ROUGE



MWX19 EIKON 0006

Grösse / Taglia / Pointure:  
35 - 42

Farbe / Colore / Couleur:  
BLAU-SILBER  
BLU-ARGENTO  
BLEU-ARGENT



MWX19 EIKON 0001

Grösse / Taglia / Pointure:  
35 - 42

Farbe / Colore / Couleur:  
SCHWARZ-GRÜN  
NERO-VERDE  
NOIR-VERT



MMX14 EIKON 0002

Grösse / Taglia / Pointure:  
39 - 46

Farbe / Colore / Couleur:  
SCHWARZ-ORANGE  
NERO-ARANCIO  
NOIR-ORANGE



MMX14 EIKON 0003

Grösse / Taglia / Pointure:  
39 - 46

Farbe / Colore / Couleur:  
SILVER-GRÜN  
ARGENTO-VERDE  
ARGENT-VERT



MWX19 EIKON 0004

Grösse / Taglia / Pointure:  
35 - 42

Farbe / Colore / Couleur:  
SILVER-ROT  
ARGENTO-ROSSO  
ARGENT-ROUGE



MWX19 EIKON 0003

Grösse / Taglia / Pointure:  
35 - 42



*Unendliche Lösungen*  
*Solutions infinies*  
*Infinite Soluzioni*

**duna**<sup>®</sup>  
ORTHOPAEDIC SHOES INDUSTRY

**ERWACHSENEKATALOG**  
**CATALOGUE ADULT**  
**CATALOGO ADULTO**

Vertrieb durch  
Distribué par  
Distribuito da



**TECHNISCHE EIGENSCHAFTEN**  
**CARACTÉRISTIQUES TECHNIQUES**  
**CARATTERISTICHE TECNICHE**



**ZUR ERSTEN VORBEUGUNG GEGEN DEN  
DIABETISCHEN FUSS GEEIGNET**  
ADAPTÉE À LA PRÉVENTION PRIMAIRE DU  
PIED DIABÉTIQUE  
**ADATTA ALLA PREVENZIONE PRIMARIA DEL  
PIEDE DIABETICO**



**DAMEN FEMME DONNA**



**HERREN HOMME UOMO**



**ABROLLSOHLE**  
SEMELLE EXTERNE RIGIDE BASCULANTE  
**SUOLA RIGIDA BASCULANTE**



**ELASTISCHES OBERMATERIAL**  
EMPEIGNE ELASTICISÉE  
**TOMAIA ELASTICIZZATA**



**HERAUSNEHMBARE EINLAGE**  
SEMELLE EXTRACTIBLE  
**PLANTARE ESTRAIBILE**



**EXTRA-FLEX-SOHNE, MAXIMALE  
STOSSDÄMPFENDE WIRKUNG**  
FOND EXTRA-FLEX, CAPACITÉ MAXIMALE DE  
SHOCK-ABSORBING  
**FONDO EXTRA-FLEX, MASSIMA CAPACITÀ  
SHOCK-ABSORBING**



**FÜR EINLAGEN GEEIGNET**  
PRÉDISPOSITION POUR SEMELLES  
**PREDISPOSTA PER PLANTARE**



**WATTIERTES OBERMATERIAL**  
EMPEIGNE REMBOURRÉE  
**TOMAIA IMBOTTITA**



**OHNE INNENNÄHTE**  
ABSENCE DE COUTURES INTERNES  
**ASSENZA DI CUCITURE INTERNE**



**MÖGLICHKEIT DER KORREKTUR DER SOHLE  
FÜR EINE KORREKTE HALTUNG**  
POSSIBILITÉ DE CORRECTIONS DE LA SEMELLE  
POUR POSTURE CORRECTE  
**POSSIBILITÀ DI CORREZIONI DELLA SUOLA PER  
POSTURA CORRETTA**



**RUTSCHFESTE VERARBEITUNG**  
FABRICATION PAR ENFILAGE  
**LAVORAZIONE A SACCHETTO**



**ORTHETISCH**  
TUTEURS  
**TUTORI**



**VERLÄNGERTE VERSTÄRKUNGEN**  
CONTREFORTS PROLONGÉS  
**CONTRAFFORTI PROLUNGATI**





**duna**<sup>®</sup>  
ORTHOPAEDIC SHOES INDUSTRY

**DUNA KÜMMERT SICH SEIT ÜBER 40 JAHREN UM IHRE FÜSSE. SEIT 1974 VERBESSERT UNSERE SCHUHE DEN ALLTAG TAUSENDER ITALIENER JEDEN ALTERS.**

**DUNA PREND SOIN DE VOS PIEDS DEPUIS PLUS DE QUARANTE ANS. DEPUIS 1974, NOS CHAUSSURES ONT AMÉLIORÉ LA VIE QUOTIDIENNE DE MILLIERS DE PERSONNES DE TOUT AGE.**

**DUNA SI PRENDE CURA DEI VOSTRI PIEDI DA PIÙ DI QUARANT'ANNI. A PARTIRE DAL 1974 LE NOSTRE SCARPE HANNO RESO MIGLIORE LA VITA QUOTIDIANA DI MIGLIAIA DI ITALIANI DI OGNI ETÀ.**

## INNOVATION

Die Stärke von Duna liegt seit jeher in der Haltung zur Innovation. Seit unserer Gründung haben wir versucht, bahnbrechend am Markt für Spezialschuhe zu sein, indem wir uns zur Aufgabe gemacht haben konstant technologische Neuheiten im Bereich Instrumente, Industrieprozesse, Kompetenzen, Software und Partnerschaften mit Unternehmen von erwiesener Bedeutung einzuführen. Zu Beginn des 21. Jahrhunderts hat sich Duna mit Überzeugung dazu entschieden in eine gegliederte Struktur für die industrielle Forschung und Entwicklung zu investieren. So wurden auch in Zusammenarbeit mit der Abteilung Computer Assisted Fabrication Services von Ottobock Health Care sowie mit herausragenden universitären Instituten wie etwa dem Politecnico delle Marche und der Alma Mater Studiorum in Bologna spezielle Programme gefördert. Die Schuhe von Duna sind heute das Ergebnis des Aufeinandertreffens unserer Erfahrung von 40 Jahren mit den besten Erfindungen der angewandten Wissenschaft. Zudem werden sie von qualifizierten Zentren aus den Bereichen Medizin und Orthopädie getestet. Diese Kombination ermöglicht das Vorausblicken auf die Herausforderungen der Zukunft mit Vertrauen und Sicherheit.

## L'INNOVATION

Le point de force de Duna est depuis toujours représenté par l'attitude à l'innovation. Depuis notre création, nous avons essayé d'être à l'avant-garde du marché de la chaussure spécialisée dans le soin du pied, en introduisant constamment de nouvelles technologies dans le domaine de l'équipement, des processus industriels, des compétences, des logiciels et des partenariats avec des sujets de forte valeur. Au début du vingt-et-unième siècle, Duna a décidé d'investir avec conviction dans une structure complexe articulée à la recherche et au développement industriel. Et elle a promu des programmes spécifiques en collaboration avec la division Computer Assisted Fabrication Services de Ottobock Health Care et avec des instituts universitaires d'excellence comme l'école Polytechnique des Marches et l'Alma Mater Studiorum de Bologne. Les chaussures Duna, sont aujourd'hui le fruit de la rencontre entre notre expérience de quarante ans et les meilleurs techniques de la science appliquée, et sont testées par des centres qualifiés dans le domaine médical et celui orthopédique. Une combinaison qui nous permet de regarder tous les défis du futur en toute confiance et sécurité.

## L'INNOVAZIONE

Il punto di forza di Duna è da sempre rappresentato dall'attitudine all'innovazione. Fin dalla nostra nascita abbiamo cercato di essere all'avanguardia nel mercato calzaturiero specializzato nella cura del piede, facendoci costantemente carico dell'introduzione di novità tecnologiche nel campo delle strumentazioni, dei processi industriali, delle competenze, dei software e delle partnership con soggetti di riprovato valore. All'inizio del ventunesimo secolo Duna ha deciso di investire con convinzione in un'articolata struttura dedita alla ricerca e allo sviluppo industriale. E ha promosso programmi specifici in collaborazione con la divisione Computer Assisted Fabrication Services di Ottobock Health Care e con istituti universitari di eccellenza come il Politecnico delle Marche e l'Alma Mater Studiorum di Bologna. Le scarpe Duna, oggi, sono il frutto dell'incontro tra la nostra esperienza quarantennale e i migliori ritrovati della scienza applicata, e sono testate da centri qualificati nel campo medico e in quello ortopedico. Una combinazione che ci consente di guardare con fiducia e sicurezza a tutte le sfide future.



# duna®

ORTHOPAEDIC SHOES INDUSTRY

**ORTHOSERVICE AG IST OFFIZIEL VERTRIEBSPARTNER  
FÜR DUNA IN DER SCHWEIZ**

## NICHT NUR REHABILITATION

Warum erweitert **ORTHOSERVICE**, marktführend für moderne Orthesen, Stützstrümpfe und Einlagen, das Produktsortiment mit 3 orthopädischen Schuhkollektionen? Weil Orthopädie das alles ist, aber noch viel mehr.

Der disziplinübergreifende Geschäftsansatz ist heutzutage die einzige Möglichkeit, um professionelle Kompetenzen zu teilen und Komplettlösungen für die Probleme Patienten anzubieten. Oder um diesen Problemen vorzubeugen.

**ZUSAMMEN KÜMMERN WIR UNS UM DAS WOHLBEFINDEN  
VON MENSCHEN**

## KORREKT LAUFEN. IMMER.

Nur wenige wissen, dass sich unser Skelett im Laufe unseres Lebens mindestens 5 Mal komplett erneuert.

Und ausschlaggebend für gesundes Gewebe ist der Lebensstil, angefangen beim Laufen.

Deshalb ist korrektes Laufen, von Kindesbeinen an, besonders wichtig, um Haltungsschäden, unsymmetrischem Verschleiss der Gelenkknorpel, schwachem Knochenbau und vielen weiteren Schäden vorzubeugen.

Und um korrekt zu laufen, braucht man die richtigen Schuhe, die funktionsoptimiert, innovativ, aber auch schön sein müssen. Vorbeugung bedeutet nicht Frühdiagnose, sondern das Verhindern von Erkrankungen. Das ist heute möglich.

**DUNA INVESTIERT SEIT JEHER IN DIE FORSCHUNG UND  
ENTWICKLUNG NEUER TECHNOLOGIEN UND IN DIE  
KONTINUIERLICHE WEITERENTWICKLUNG DES PERSONALS.**

## IST SICHERHEIT UND QUALITÄT

Alle Produkte sind gemäß CE Klasse 1 zertifiziert, Gesetz 46/97 und Richtlinie 93/42 EWG

**Duna** ist vom Gesundheitsministerium unter Nr. 800.5 CPF 5645131 anerkannt

**Duna** erhielt das Zeugnis BASIS vom Institut für klinische Biomechanik in den Bereichen Orthopädie und Sportorthopädie in München (D)

**Duna** erhielt das Zeugnis des Instituts TNO (Niederlande) BUG 98/022793-1/JB

Die Materialien sind getestet und zertifiziert, Lösungen sind verfügbar

## IST FORTSCHRITTLICHES MADE IN ITALY

Alle Schuhe werden von Duna in der Niederlassung in Falconara M.ma (AN) hergestellt. Schuhe nach Maß: Alle im Katalog verfügbaren Schuhe können nach Maß angefertigt werden. Duna® entwickelt CAD- und 3D-Systeme.



**duna**<sup>®</sup>  
ORTHOAEDIC SHOES INDUSTRY

**ORTHOSERVICE AG EST DISTRIBUTEUR OFFICIEL DUNA SUR LE TERRITOIRE SUISSE**

## RÉÉDUCATION, MAIS PAS SEULEMENT.

Pourquoi **ORTHOSERVICE**, société leader sur le marché de l'assistance orthopédique d'avant-garde, des bas préventifs et médicaux, ainsi que des semelles orthopédiques, enrichit-elle son catalogue de produits avec 3 lignes de chaussures orthopédiques?

Parce que l'orthopédie ne se résume pas qu'à cela, mais à bien plus. Aujourd'hui, l'approche pluridisciplinaire est l'unique possible, la seule qui permette de partager les compétences professionnelles pour une solution plus complète aux problèmes des patients. Ou pour les prévenir.

**ENSEMBLE, POUR PROTÉGER LE BIEN-ÊTRE DES PERSONNES**

## MARCHER CORRECTEMENT. TOUJOURS.

Peu de gens savent que notre squelette se renouvelle complètement au moins 5 fois dans une vie.

Et que ce qui affecte le plus la santé des tissus est le style de vie, en commençant par la déambulation.

Voilà pourquoi marcher correctement est fondamental dès notre jeunesse, afin d'éviter les mauvaises postures, l'usure asymétrique du cartilage des articulations, la fragilité osseuse et plus encore.

Et pour marcher correctement, il faut de bonnes chaussures, à la pointe de la technologie, innovantes et esthétiques. Prévenir ne signifie pas faire des diagnostics hâtifs, mais plutôt éviter de tomber malade. Aujourd'hui, c'est possible.

**DUNA INVESTIT DEPUIS TOUJOURS DANS LA RECHERCHE ET LE DÉVELOPPEMENT DE NOUVELLES TECHNOLOGIES, ET DANS LA FORMATION CONTINUE DE SON PERSONNEL.**

## EST SÉCURITÉ ET QUALITÉ

Tous les produits sont certifiés CE classe 1 Lgsl. 46/97 directive 93/42 CEE

**Duna** est autorisé par le Ministère de la Santé n° 800.5 CPF 5645131

**Duna** a reçu l'attestation BASIS instituée par la Biomécanique Clinique pour l'Orthopédie et par l'Orthopédie du Sport de Munich (D)

**Duna** a reçu l'attestation de l'Institut TNO (Pays-Bas) BUG 98/022793-1/JB

Les matériaux sont testés et certifiés, des solutions spécifiques sont disponibles pour toute exigence technique.

## EST UNE PRODUCTION DE POINTE MADE IN ITALY

Toutes les chaussures sont réalisées par Duna dans l'établissement de Falconara M.ma (AN). Chaussures sur mesure : toutes les chaussures présentes dans le catalogue sont réalisables sur mesure. duna® développe des Systèmes CAD et des Systèmes 3D.



# duna®

ORTHOPAEDIC SHOES INDUSTRY

**ORTHOSERVICE AG È DISTRIBUTORE UFFICIALE DUNA PER IL TERRITORIO SVIZZERO**

## RIABILITAZIONE E NON SOLO

Perché **ORTHOSERVICE**, azienda leader di mercato nei presidi ortopedici d'avanguardia, calze preventive e medicali, nonché plantari, amplia il suo catalogo prodotti con 3 linee di scarpe ortopediche? Perché l'ortopedia è tutto questo ma anche molto di più. L'approccio multidisciplinare è l'unico possibile oggi, l'unico che permette di condividere le competenze professionali per una più completa soluzione del problema dei pazienti. O per prevenirlo.

**INSIEME, PER SALVAGUARDARE IL BENESSERE DELLE PERSONE**

## CAMMINARE CORRETTAMENTE SEMPRE.

Pochi sanno che il nostro scheletro si rinnova completamente almeno 5 volte nel corso della vita. E che ciò che maggiormente influisce sulla salute dei tessuti è lo stile di vita, a partire dalla deambulazione. Ecco perché camminare correttamente è la base di tutto fin da giovani, per evitare le cattive posture, l'asimmetrico logorio delle cartilagini articolari, la fragilità ossea e molto altro. E per camminare in modo corretto sono necessarie le calzature corrette, tecnologiche, innovative e anche estetiche. Prevenire non è fare diagnosi precoce ma evitare di ammalarsi. Oggi è possibile.

**DUNA INVESTE DA SEMPRE NELLA RICERCA E NELLO SVILUPPO DI NUOVE TECNOLOGIE, E NELLA FORMAZIONE CONTINUA DEL PROPRIO PERSONALE.**

## È SICUREZZA E QUALITÀ

Tutti i prodotti sono certificati CE classe 1 Lgsl. 46/97 direttiva 93/42 CEE

**Duna** è autorizzata dal Ministero della Salute n. 800.5 CPF 5645131

**Duna** ha ricevuto l'attestazione BASIS istituto per la Biomeccanica Clinica per l'Ortopedia e per Ortopedia dello Sport di Monaco di Baviera (D)

**Duna** ha ricevuto l'attestazione dell'Istituto TNO (Olanda) BUG 98/022793-1/ JB

I materiali sono testati e certificati, sono disponibili soluzioni specifiche per qualsiasi esigenza tecnica.

## È PRODUZIONE AVANZATA MADE IN ITALY

Tutte le calzature sono realizzate da **Duna** nello stabilimento di Falconara M.ma (AN). Calzature su Misura: tutte le calzature presenti sul catalogo sono realizzabili su misura. duna® sviluppa Sistemi CAD e Sistemi 3D.



# DAMEN / FEMME / DONNA

*Unendliche Lösungen / Solutions infinies / Infinite Soluzioni*

**ERWACHSENEKATALOG**

**CATALOGUE  
ADULT**

**CATALOGO  
ADULTO**

Vertrieb durch / Distribué par / Distribuito da



# FISIO duna®

**DAMEN/FEMME/DONNA YOUNG**GRÖSSENTABELLE / TABLEAUX POINTURES / TABELLE  
MISURE - SEITE / PAGE / PAGINA 20Artikelname / Nom Article / Nome Articolo  
**WE04 MARGIE****SOMMER**  
ETÉ  
ESTATE Elastisches Obermaterial  
Empeigne Elasticisée  
Tomaia ElasticizzataFarbe/Couleur/Colore: Größen/Pointures/Taglia: Weite/Largeur/Calzata:  
**TORTORA 35 - 41 11**Artikelname / Nom Article / Nome Articolo  
**WE04 MALINDA****SOMMER**  
ETÉ  
ESTATE Elastisches Obermaterial  
Empeigne Elasticisée  
Tomaia ElasticizzataFarbe/Couleur/Colore: Größen/Pointures/Taglia: Weite/Largeur/Calzata:  
**BLU 35 - 41 13**Artikelname / Nom Article / Nome Articolo  
**WW04 XAMI****WINTER**  
HIVER  
INVERNO Elastisches Obermaterial  
Empeigne Elasticisée  
Tomaia ElasticizzataFarbe/Couleur/Colore: Größen/Pointures/Taglia: Weite/Largeur/Calzata:  
**PIOMBO 35 - 41 11**Artikelname / Nom Article / Nome Articolo  
**WW04 LUCILE****WINTER**  
HIVER  
INVERNO Elastisches Obermaterial  
Empeigne Elasticisée  
Tomaia ElasticizzataFarbe/Couleur/Colore: Größen/Pointures/Taglia: Weite/Largeur/Calzata:  
**NERO 35 - 41 13**Artikelname / Nom Article / Nome Articolo  
**WE04 MARILYN****SOMMER**  
ETÉ  
ESTATE Elastisches Obermaterial  
Empeigne Elasticisée  
Tomaia ElasticizzataFarbe/Couleur/Colore: Größen/Pointures/Taglia: Weite/Largeur/Calzata:  
**BLU 35 - 41 13**Artikelname / Nom Article / Nome Articolo  
**WW04 LIZBETH****WINTER**  
HIVER  
INVERNO Elastisches Obermaterial  
Empeigne Elasticisée  
Tomaia ElasticizzataFarbe/Couleur/Colore: Größen/Pointures/Taglia: Weite/Largeur/Calzata:  
**NERO 35 - 41 11**



FISIO  
duna®

DAMEN/FEMME/DONNA YOUNG

GRÖSSENTABELLE / TABLEAUX POINTURES / TABELLE MISURE - SEITE / PAGE / PAGINA 21



Artikelname / Nom Article / Nome Articolo  
**WE05 XOAN**

SOMMER  
ÉTÉ  
ESTATE



Elastisches Obermaterial  
Empeigne Elasticisée  
Tomaia Semielasticizzata

Farbe/Couleur/Colore: Größen/Pointures/Taglia: Weite/Largeur/Calzata:  
SABBIA 35 - 41 8

Artikelname / Nom Article / Nome Articolo  
**WW05 XUMA**

WINTER  
HIVER  
INVERNO



Elastisches Obermaterial  
Empeigne Elasticisée  
Tomaia Semielasticizzata

Farbe/Couleur/Colore: Größen/Pointures/Taglia: Weite/Largeur/Calzata:  
NERO 35 - 41 8

**DONNA / WOMAN CLASSIC**

GRÖSSENTABELLE / TABLEAUX POINTURES / TABELLE MISURE  
SEITE / PAGE / PAGINA 21 -22

Artikelname / Nom Article / Nome Articolo  
**WW11 KLARA**

WINTER  
HIVER  
INVERNO



Elastisches Obermaterial  
Empeigne Elasticisée  
Tomaia Elasticizzata

Farbe/Couleur/Colore: Größen/Pointures/Taglia: Weite/Largeur/Calzata:  
NERO 35 - 41 15

Artikelname / Nom Article / Nome Articolo  
**WW10 MIRABELLE**

WINTER  
HIVER  
INVERNO



Elastisches Obermaterial  
Empeigne Elasticisée  
Tomaia Elasticizzata

Farbe/Couleur/Colore: Größen/Pointures/Taglia: Weite/Largeur/Calzata:  
PELTRO 35 - 41 11

Artikelname / Nom Article / Nome Articolo  
**WW01 MADRA**

WINTER  
HIVER  
INVERNO



Elastisches Obermaterial  
Empeigne Elasticisée  
Tomaia Elasticizzata

Farbe/Couleur/Colore: Größen/Pointures/Taglia: Weite/Largeur/Calzata:  
NERO 35 - 41 10

Artikelname / Nom Article / Nome Articolo  
**WW01 MISTY**

WINTER  
HIVER  
INVERNO



Elastisches Obermaterial  
Empeigne Elasticisée  
Tomaia Elasticizzata

Farbe/Couleur/Colore: Größen/Pointures/Taglia: Weite/Largeur/Calzata:  
NERO 35 - 41 10

# FISIO duna®

**DAMEN/FEMME/DONNA YOUNG**
**GRÖSSENTABELLE / TABLEAUX POINTURES / TABELLE  
MISURE - SEITE / PAGE / PAGINA 22 - 23**

 Artikelname / Nom Article / Nome Articolo  
**WE01 CLIZIA**
**SOMMER  
ETÉ  
ESTATE**

 Elastisches Obermaterial  
 Empeigne Elasticisée  
 Tomaia Elasticizzata

 Farbe/Couleur/Colore: **TORTORA**    Größen/Pointures/Taglia: **35 - 41**    Weite/Largeur/Calzata: **10**

 Artikelname / Nom Article / Nome Articolo  
**WW01 MIRIANA**
**WINTER  
HIVER  
INVERNO**

 Elastisches Obermaterial  
 Empeigne Elasticisée  
 Tomaia Elasticizzata

 Farbe/Couleur/Colore: **NERO**    Größen/Pointures/Taglia: **35 - 41**    Weite/Largeur/Calzata: **10**

 Artikelname / Nom Article / Nome Articolo  
**WE01 CAROL**
**SOMMER  
ETÉ  
ESTATE**

 Elastisches Obermaterial  
 Empeigne Elasticisée  
 Tomaia Elasticizzata

 Farbe/Couleur/Colore: **DIAMOND**    Größen/Pointures/Taglia: **35 - 41**    Weite/Largeur/Calzata: **10**

 Artikelname / Nom Article / Nome Articolo  
**WE01 CELIN**
**SOMMER  
ETÉ  
ESTATE**

 Elastisches Obermaterial  
 Empeigne Elasticisée  
 Tomaia Elasticizzata

 Farbe/Couleur/Colore: **GRIGIO**    Größen/Pointures/Taglia: **35 - 41**    Weite/Largeur/Calzata: **10**

 Artikelname / Nom Article / Nome Articolo  
**SC01 LIDANIA**
**SOMMER  
ETÉ  
ESTATE**

 Elastisches Obermaterial  
 Empeigne Elasticisée  
 Tomaia Elasticizzata

 Farbe/Couleur/Colore: **TORTORA**    Größen/Pointures/Taglia: **35 - 40**

 Weite/Largeur/Calzata: **10**





**duna**  
*venus*

DAMEN/FEMME/DONNA



Artikelname / Nom Article / Nome Articolo  
**WGR 37/NJL**

SOMMER  
ETÉ  
ESTATE



Elastisches Obermaterial  
Empeigne Elasticisée  
Tomaia Elasticizzata

Farbe/Couleur/Colore: Größen/Pointures/Taglia:  
**STEAM 35 - 41**

Artikelname / Nom Article / Nome Articolo  
**WGR 32/PEJL**

SOMMER  
ETÉ  
ESTATE



Elastisches Obermaterial  
Empeigne Elasticisée  
Tomaia Elasticizzata

Farbe/Couleur/Colore: Größen/Pointures/Taglia:  
**BLU 35 - 41**

Artikelname / Nom Article / Nome Articolo  
**WGR 632/NJL**

SOMMER  
ETÉ  
ESTATE



Elastisches Obermaterial  
Empeigne Elasticisée  
Tomaia Elasticizzata

Farbe/Couleur/Colore: Größen/Pointures/Taglia:  
**STEEL 35 - 41**

Artikelname / Nom Article / Nome Articolo  
**WGR 632/NJL**

SOMMER  
ETÉ  
ESTATE



Elastisches Obermaterial  
Empeigne Elasticisée  
Tomaia Elasticizzata

Farbe/Couleur/Colore: Größen/Pointures/Taglia:  
**PACIFIC 35 - 41**

Artikelname / Nom Article / Nome Articolo  
**TGR 32/PEPK**

SOMMER  
ETÉ  
ESTATE



Elastisches Obermaterial  
Empeigne Elasticisée  
Tomaia Elasticizzata

Farbe/Couleur/Colore: Größen/Pointures/Taglia:  
**BRONZO 35 - 41**

Artikelname / Nom Article / Nome Articolo  
**TGR 75/NPK**

SOMMER  
ETÉ  
ESTATE



Elastisches Obermaterial  
Empeigne Elasticisée  
Tomaia Elasticizzata

Farbe/Couleur/Colore: Größen/Pointures/Taglia:  
**NERO 35 - 41**

**duna**  
*venus*

DAMEN/FEMME/DONNA

Artikelname / Nom Article / Nome Articolo  
**TGR 801/PGDNS**SOMMER  
ETÉ  
ESTATE Farbe/Couleur/Colore: Größen/Pointures/Taglia:  
**OCEANO 35 - 41**Artikelname / Nom Article / Nome Articolo  
**GLS 901/PG**SOMMER  
ETÉ  
ESTATE Farbe/Couleur/Colore: Größen/Pointures/Taglia:  
**OCEANO 35 - 41**Artikelname / Nom Article / Nome Articolo  
**GLS 901/N**SOMMER  
ETÉ  
ESTATE Farbe/Couleur/Colore: Größen/Pointures/Taglia:  
**NOCCIOLA 35 - 41**Artikelname / Nom Article / Nome Articolo  
**GLS 624/MD**SOMMER  
ETÉ  
ESTATE Colore / Colour: Taglia / Sizes:  
**BLU 35 - 41**



**duna**  
*venus*

DAMEN/FEMME/DONNA



Artikelname / Nom Article / Nome Articolo  
**WGR338 / PGSB**

WINTER  
HIVER  
INVERNO



Elastisches Obermaterial  
Empaigne Elasticisée  
Tomaia Elasticizzata

Farbe/Couleur/Colore: Größen/Pointures/Taglia:  
**OCEANO 35 - 41**

Artikelname / Nom Article / Nome Articolo  
**MPT 07 / NSB**

WINTER  
HIVER  
INVERNO



Elastisches Obermaterial  
Empaigne Elasticisée  
Tomaia Elasticizzata

Colore / Colour: Taglia / Sizes:  
**MARRONE 35 - 41**

# HERREN HOMME UOMO

YOUNG



GRÖSSENTABELLE / TABLEAUX POINTURES / TABELLE  
MISURE - SEITE / PAGE / PAGINA 24

Artikelname / Nom Article / Nome Articolo  
**ME03 EUGENIO**

SOMMER  
ETÉ  
ESTATE 



Elastisches Obermaterial  
Empeigne Elasticisée  
Tomaia Elasticizzata

Farbe/Couleur/Colore: GRIGIO SCURO  
Größen/Pointures/Taglia: 40 - 45  
Weite/Largeur/Calzata: 11

Artikelname / Nom Article / Nome Articolo  
**ME03 ERCOLE**

SOMMER  
ETÉ  
ESTATE 



Elastisches Obermaterial  
Empeigne Elasticisée  
Tomaia Elasticizzata

Farbe/Couleur/Colore: BLU  
Größen/Pointures/Taglia: 40 - 45  
Weite/Largeur/Calzata: 13

FISIO  
duna®

HERREN/HOMME/UOMO YOUNG

GRÖSSENTABELLE / TABLEAUX POINTURES / TABELLE  
MISURE - SEITE / PAGE / PAGINA 24



Artikelname / Nom Article / Nome Articolo  
**MW03 MILTON**

WINTER  
HIVER  
INVERNO ❄️



Elastisches Obermaterial  
Empeigne Elasticisée  
Tomaia Elasticizzata

Farbe/Couleur/Colore: Größen/Pointures/Taglia: Weite/Largeur/Calzata:  
**PELTRO 40 - 45 13**

Artikelname / Nom Article / Nome Articolo  
**MW03 MATTHIAS**

WINTER  
HIVER  
INVERNO ❄️



Elastisches Obermaterial  
Empeigne Elasticisée  
Tomaia Elasticizzata

Farbe/Couleur/Colore: Größen/Pointures/Taglia: Weite/Largeur/Calzata:  
**NERO 40 - 45 13**

Artikelname / Nom Article / Nome Articolo  
**ME03 UPTON**

SOMMER  
ÉTÉ  
ESTATE ☀️



Teilweise elastisches  
Obermaterial  
Empeigne Semi-Elasticisée  
Tomaia Semielasticizzata

Farbe/Couleur/Colore: Größen/Pointures/Taglia: Weite/Largeur/Calzata:  
**VISONE 40 - 45 11**

Artikelname / Nom Article / Nome Articolo  
**ME03 UGO**

SOMMER  
ÉTÉ  
ESTATE ☀️



Teilweise elastisches  
Obermaterial  
Empeigne Semi-Elasticisée  
Tomaia Semielasticizzata

Farbe/Couleur/Colore: Größen/Pointures/Taglia: Weite/Largeur/Calzata:  
**ACCIAIO 40 - 45 13**

Artikelname / Nom Article / Nome Articolo  
**MW03 ULTY**

WINTER  
HIVER  
INVERNO ❄️



Elastisches Obermaterial  
Empeigne Elasticisée  
Tomaia Elasticizzata

Farbe/Couleur/Colore: Größen/Pointures/Taglia: Weite/Largeur/Calzata:  
**T. MORO 40 - 45 11**

Artikelname / Nom Article / Nome Articolo  
**MW03 ULRIC**

WINTER  
HIVER  
INVERNO ❄️



Elastisches Obermaterial  
Empeigne Elasticisée  
Tomaia Elasticizzata

Farbe/Couleur/Colore: Größen/Pointures/Taglia: Weite/Largeur/Calzata:  
**NERO 40 - 45 13**



# FISIO duna®

HERREN/HOMME/UOMO YOUNG

GRÖSSENTABELLE / TABLEAUX POINTURES / TABELLE  
MISURE - SEITE / PAGE / PAGINA 24 - 25

Artikelname / Nom Article / Nome Articolo  
**MM05 YVAN**

SOMMER  
ETÉ  
ESTATE



Farbe/Couleur/Colore:  
**GRIGIO**

Größen/Pointures/Taglia:  
**40 - 45**

Weite/Largeur/Calzata:  
**8**

Artikelname / Nom Article / Nome Articolo  
**MM03 GLAUCO**

SOMMER  
ETÉ  
ESTATE



Farbe/Couleur/Colore: Größen/Pointures/Taglia: Weite/Largeur/Calzata:  
**TORTORA 40 - 45 11**

Artikelname / Nom Article / Nome Articolo  
**MN03 INDRO**

WINTER  
HIVER  
INVERNO



Farbe/Couleur/Colore: Größen/Pointures/Taglia: Weite/Largeur/Calzata:  
**NERO 40 - 45 11**

Artikelname / Nom Article / Nome Articolo  
**MN03 ROBERT**

WINTER  
HIVER  
INVERNO



Farbe/Couleur/Colore: Größen/Pointures/Taglia: Weite/Largeur/Calzata:  
**T. MORO 40 - 45 11**

Artikelname / Nom Article / Nome Articolo  
**MN03 GABRIO**

WINTER  
HIVER  
INVERNO



Farbe/Couleur/Colore: Größen/Pointures/Taglia: Weite/Largeur/Calzata:  
**NERO 40 - 45 11**



FISIO  
duna®

HERREN/HOMME/UOMO YOUNG

GRÖSSENTABELLE / TABLEAUX POINTURES / TABELLE  
MISURE - SEITE / PAGE / PAGINA 26 - 27



Artikelname / Nom Article / Nome Articolo  
**ME01 ANTIMO**

SOMMER  
ETÉ  
ESTATE

Elastisches Obermaterial  
Empeigne Elasticisée  
Tomaia Elasticizzata



Farbe/Couleur/Colore: Größen/Pointures/Taglia: Weite/Largeur/Calzata:  
**T. MORO 40 - 45 11**

Artikelname / Nom Article / Nome Articolo  
**MW01 ERMES**

WINTER  
HIVER  
INVERNO

Elastisches Obermaterial  
Empeigne Elasticisée  
Tomaia Elasticizzata



Farbe/Couleur/Colore: Größen/Pointures/Taglia: Weite/Largeur/Calzata:  
**NERO 40 - 45 11**

Artikelname / Nom Article / Nome Articolo  
**MW01 CEZANNE**

WINTER  
HIVER  
INVERNO

Elastisches Obermaterial  
Empeigne Elasticisée  
Tomaia Elasticizzata



Farbe/Couleur/Colore: Größen/Pointures/Taglia: Weite/Largeur/Calzata:  
**NERO 40 - 45 11**

Artikelname / Nom Article / Nome Articolo  
**MW06 HUGO**

WINTER  
HIVER  
INVERNO

Elastisches Obermaterial  
Empeigne Elasticisée  
Tomaia Elasticizzata



Farbe/Couleur/Colore: Größen/Pointures/Taglia: Weite/Largeur/Calzata:  
**NERO 40 - 45 15**

Artikelname / Nom Article / Nome Articolo  
**UGN 333 / SCEL M**

WINTER  
HIVER  
INVERNO

Elastisches Obermaterial  
Empeigne Elasticisée  
Tomaia Elasticizzata



ELASTIC UPPER

Farbe/Couleur/Colore: Größen/Pointures/Taglia:  
**NERO 40 - 45**

Artikelname / Nom Article / Nome Articolo  
**UGA 54 / OR**

SOMMER  
ETÉ  
ESTATE



Farbe/Couleur/Colore: Größen/Pointures/Taglia:  
**ACCIAIO 40 - 45**

## VORBEUGENDER SCHUH DER ZWEITEN STUFE CHAUSSURE PRÉVENTIVE SECONDAIRE CALZATURA PREVENTIVA SECONDARIA



**DUNA FÜR DEN DIABETISCHEN FUSS**  
Eine Schuhlinie für die Phase, die auf die Behandlung des Geschwürs und seine Heilung folgt.

**DUNA POUR LE PIED DIABÉTIQUE**  
Ligne de chaussures indiquées dans la phase successive au traitement de l'ulcère et sa guérison.

**DUNA PER IL PIEDE DIABETICO**  
Linea di calzature indicate nella fase successiva al trattamento dell'ulcera e alla sua rimarginazione.

Artikelname / Nom Article / Nome Articolo  
**DU93**

GRÖSSENTABELLE / TABLEAUX POINTURES / TABELLE MISURE  
SEITE / PAGE / PAGINA 24

ALL SEASON



**HERAUSNEHMBARE EINLAGE**  
SEMELLE EXTRACTIBLE  
PLANTARE ESTRAIBILE



**FÜR EINLAGEN GEEIGNET**  
PRÉDISPOSITION POUR SEMELLES  
PREDISPOSTA PER PLANTARE



**WATTIERTES OBERMATERIAL**  
EMPEIGNE REMBOURRÉE  
TOMAIA IMBOTTITA



**ELASTISCHES OBERMATERIAL**  
EMPEIGNE ELASTICISÉE  
TOMAIA ELASTICIZZATA



**ABROLLSOHLE**  
SEMELLE EXTERNE RIGIDE  
SUOLA RIGIDA BASCULANTE



**OHNE INNENNÄHTE**  
ABSENCE DE COUTURES  
ASSENZA DI CUCITURE INTERNE



**MÖGLICHKEIT DER KORREKTUR DER SOHLE FÜR EINE KORREKTE HALTUNG**  
POSSIBILITÉ DE CORRECTIONS DE LA SEMELLE POUR POSTURE CORRECTE  
POSSIBILITÀ DI CORREZIONI DELLA SUOLA PER POSTURA CORRETTA

Farbe/Couleur/Colore: Größen/Pointures/Taglia: Weite/Largeur/Calzata:  
NERO 40 - 45 13



**AUCH IN BRAUN PRODUZIERBAR (AUF ANFRAGE)**  
AUSSI EN MARRON RÉALISABLE (SUR DEMANDE)  
SU RICHIESTA REALIZZABILE ANCHE IN MARRONE

Artikelname / Nom Article / Nome Articolo  
**DD57**

GRÖSSENTABELLE  
TABLEAUX POINTURES / TABELLE MISURE  
SEITE / PAGE / PAGINA 20

ALL SEASON



Farbe/Couleur/Colore: Größen/Pointures/Taglia: Weite/Largeur/Calzata:  
NERO 35 - 41 13



**AUCH IN BRAUN PRODUZIERBAR (AUF ANFRAGE)**  
AUSSI EN MARRON RÉALISABLE (SUR DEMANDE)  
SU RICHIESTA REALIZZABILE ANCHE IN MARRONE





# RHEUMATISCHER FUSS PIED RHUMATOÏDE PIEDE REUMATICO

## TECHNISCHE EIGENSCHAFTEN

- Absolut innovative Bauweise für Rheuma-Schuhe
- Flexibilität des Vorderfußes
- Einschränkung des Rückfußes
- Effiziente Kontrolle der Fersenhaltung
- Ermöglicht das Erzielen der maximalen therapeutischen Wirkung der personalisierten Einlage
- Vollständig modellierbare Materialien

## CARACTÉRISTIQUES TECHNIQUES

- Système de construction absolument innovant pour chaussures podo-rhumatoïdes
- Flexibilité de l'avant-pied
- Tenue de l'arrière-pied
- Contrôle efficace de la posture du talon
- Permet d'avoir l'effet thérapeutique maximal de la semelle personnalisée insérée
- Matériaux entièrement modelables

## CARATTERISTICHE TECNICHE

- Sistema di costruzione assolutamente innovativo per calzature podoreumatiche
- Flessibilità dell'avampiede
- Contenimento del retro piede
- Controllo efficace della postura del tallone
- Consente di conseguire il massimo effetto terapeutico del plantare personalizzato inserito
- Materiali completamente modellabili



ZUR ERSTEN VORBEUGUNG GEGEN DEN DIABETISCHEN FUSS GEEIGNET  
ADAPTÉE À LA PRÉVENTION PRIMAIRE DU PIED DIABÉTIQUE  
ADATTA ALLA PREVENZIONE PRIMARIA DEL PIEDE DIABETICO

Artikelname / Nom Article / Nome Articolo  
**SU03**

GRÖSSENTABELLE / TABLEAUX POINTURES / TABELLE MISURE  
SEITE / PAGE / PAGINA 26

ALL SEASON



**HERAUSNEHMBARE EINLAGE**  
SEMELLE EXTRACTIBLE  
PLANTARE ESTRAIBILE



**FÜR EINLAGEN GEEIGNET**  
PRÉDISPOSITION POUR SEMELLES  
PREDISPOSTA PER PLANTARE



**WATTIERTES OBERMATERIAL**  
EMPEIGNE REMBOURRÉE  
TOMAIA IMBOTTITA



**ELASTISCHES OBERMATERIAL**  
EMPEIGNE ELASTICISÉE  
TOMAIA ELASTICIZZATA



**MÖGLICHKEIT DER KORREKTUR DER SOHLE FÜR EINE KORREKTE HALTUNG**  
POSSIBILITÉ DE CORRECTIONS DE LA SEMELLE POUR POSTURE CORRECTE  
**POSSIBILITÀ DI CORREZIONI DELLA SUOLA PER POSTURA CORRETTA**



**EXTRA-FLEX-SOHNE, MAXIMALE STOSSDÄMPFENDE WIRKUNG**  
FOND EXTRA-FLEX, CAPACITÉ MAXIMALE DE SHOCK-ABSORBING  
**FONDO EXTRA-FLEX, MASSIMA CAPACITÀ SHOCK-ABSORBING**



**RUTSCHFESTE VERARBEITUNG**  
FABRICATION PAR ENFILAGE  
**LAVORAZIONE A SACCHETTO**



**OHNE INNENNÄHTE**  
ABSENCE DE COUTURES  
**ASSENZA DI CUCITURE INTERNE**

Farbe/Couleur/Colore: **NERO** Größen/Pointures/Taglia: **40 - 45** Weite/Largeur/Calzata: **11**



Artikelname / Nom Article / Nome Articolo  
**WW SENS**

GRÖSSENTABELLE  
TABLEAUX POINTURES / TABELLE MISURE  
SEITE / PAGE / PAGINA 23

ALL SEASON



Farbe/Couleur/Colore: **NERO** Größen/Pointures/Taglia: **35 - 41** Weite/Largeur/Calzata: **11**



# FISIO duna®

## WOMAN YOUNG

DAMEN  
FEMME  
DONNA

**WEITE  
LARGEUR  
CALZATA  
11**



**GRÖSSE  
POINTURE  
TAGLIA (35 / 41)**

**MITTELFUSS  
MÉTATARSE  
METATARSI**

**RIST  
COUP  
COLLO**

**FERSE  
CONTREPIED  
PASSATA**

**LÄNGE  
LONGUEUR  
LUNGHEZZA**

**BREITE  
LARGEUR  
LARGHEZZA**

35	222,5	228,5	306,9	238,5	83,5
36	227	233	313,8	245	85
37	231,5	237,5	320,6	251,5	86,5
38	236	242	327,5	258	88
39	240,5	246,5	334,4	264,5	89,5
40	245	251	341,3	271	91
41	249,5	255,5	348,1	277,5	92,5

(SEITE / PAGE / PAGINA 8 ART. WE04 MARGIE - WWW04 XAMI - WW04 LIZBETH)

**WEITE  
LARGEUR  
CALZATA  
13**



**GRÖSSE  
POINTURE  
TAGLIA (35 / 41)**

**MITTELFUSS  
MÉTATARSE  
METATARSI**

**RIST  
COUP  
COLLO**

**FERSE  
CONTREPIED  
PASSATA**

**LÄNGE  
LONGUEUR  
LUNGHEZZA**

**BREITE  
LARGEUR  
LARGHEZZA**

35	231,5	242	319,3	238,5	87
36	236	247	326,5	245	88,5
37	240,5	252	333,8	251,5	90,5
38	245	257	341	258	92
39	249,5	262	348,3	264,5	94
40	254	267	355,5	271	95,5
41	258,5	272	362,8	277,5	97,5

(SEITE / PAGE / PAGINA 8 ART. WE04 MALINDA - WW04 LUCILE - WE04 MARILYN | SEITE / PAGE / PAGINA 18 DD57)

FISIO  
duna®

WOMAN  
YOUNG

DAMEN  
FEMME  
DONNA

**WEITE  
LARGEUR  
CALZATA  
8**



**GRÖSSE  
POINTURE  
TAGLIA (35 / 41)**

**MITTELFUSS  
MÉTATARSE  
METATARSI**

**RIST  
COUP  
COLLO**

**FERSE  
CONTREPIED  
PASSATA**

**LÄNGE  
LONGUEUR  
LUNGHEZZA**

**BREITE  
LARGEUR  
LARGHEZZA**

35	215	236,3	317,7	235,7	79,1
36	219,50	241	325,3	242,3	80,8
37	224	245,8	333	249	82,4
38	228,50	250,5	340,6	255,7	84
39	233	255,3	348,3	262,3	85,6
40	237,50	260	355,9	269	87,3
41	242	264,8	363,6	275,7	88,9

(SEITE / PAGE / PAGINA 9 ART. WE05 XOAN - WW05 XUMA)

WOMAN CLASSIC

**WEITE  
LARGEUR  
CALZATA  
15**



**GRÖSSE  
POINTURE  
TAGLIA (35 / 41)**

**MITTELFUSS  
MÉTATARSE  
METATARSI**

**RIST  
COUP  
COLLO**

**FERSE  
CONTREPIED  
PASSATA**

**LÄNGE  
LONGUEUR  
LUNGHEZZA**

**BREITE  
LARGEUR  
LARGHEZZA**

35	235,5	242,5	323	236,5	85,5
36	240	247	329	243	87
37	244,5	252	336	250	88,5
38	249	257	343	256,5	90
39	253,5	262	349	263	92
40	258	266,5	356	270	93,5
41	262,5	271	363	277	95

(SEITE / PAGE / PAGINA 9 ART. WW11 KLARA)

# FISIO duna®

## WOMAN CLASSIC

DAMEN  
FEMME  
DONNA

**WEITE  
LARGEUR  
CALZATA  
11 TR**



**GRÖSSE  
POINTURE  
TAGLIA (35 / 41)**

**MITTELFUSS  
MÉTATARSE  
METATARSII**

**RIST  
COUP  
COLLO**

**FERSE  
CONTREPIED  
PASSATA**

**LÄNGE  
LONGUEUR  
LUNGHEZZA**

**BREITE  
LARGEUR  
LARGHEZZA**

35	229,1	239,4	328	233,5	80,64
36	233,8	243,9	335,7	240,2	82,38
37	238,4	248,4	343,4	246,9	84,11
38	243	252,8	351,5	253,6	85,85
39	247,6	257,2	359,4	260,3	87,59
40	252,3	261,5	367,2	267	89,33
41	256,9	265,8	375,5	273,7	91,67

(SEITE / PAGE / PAGINA 9 ART. WW10 MIRABELLE)

**WEITE  
LARGEUR  
CALZATA  
10**



**GRÖSSE  
POINTURE  
TAGLIA (35 / 41)**

**MITTELFUSS  
MÉTATARSE  
METATARSII**

**RIST  
COUP  
COLLO**

**FERSE  
CONTREPIED  
PASSATA**

**LÄNGE  
LONGUEUR  
LUNGHEZZA**

**BREITE  
LARGEUR  
LARGHEZZA**

35	228	232	310,8	232	82,0
36	232,5	237	317,9	238,5	83,5
37	237	242	325	245	85
38	241,5	247	332,4	251,5	86,5
39	246	252	339,5	258	88
40	250,5	257	346,6	264,5	89,5
41	255	262	353,9	271	91

(REF. ART. SEITE / PAGE / PAGINA 9 - 10 ART. WW01MADRA - WW01MISTY - WE01CLIZIA - WW01MIRIANA - WE01CAROL - WE01 CELIN )



FISIO  
duna®

WOMAN  
CLASSIC

DAMEN  
FEMME  
DONNA

**WEITE  
LARGEUR  
CALZATA  
10**



**GRÖSSE  
POINTURE  
TAGLIA (35 / 40)**

**MITTELFUSS  
MÉTATARSE  
METATARSI**

**RIST  
COUP  
COLLO**

**FERSE  
CONTREPIED  
PASSATA**

**LÄNGE  
LONGUEUR  
LUNGHEZZA**

**BREITE  
LARGEUR  
LARGHEZZA**

35	229,5	235,5	307,0	227,5	82,5
36	234	240	314	234	84
37	238,5	244,5	321	240,5	85,5
38	243	249	328	247	87
39	247,5	253,5	335	254	88,5
40	252	258	342	261	90

(SEITE / PAGE / PAGINA 10 ART. SC01 LIDANIA)

**WEITE  
LARGEUR  
CALZATA  
10**



**GRÖSSE  
POINTURE  
TAGLIA (35 / 41)**

**MITTELFUSS  
MÉTATARSE  
METATARSI**

**RIST  
COUP  
COLLO**

**FERSE  
CONTREPIED  
PASSATA**

**LÄNGE  
LONGUEUR  
LUNGHEZZA**

**BREITE  
LARGEUR  
LARGHEZZA**

35	226	230	310,8	232	82
36	230,5	235	317,9	238,5	83,5
37	235	240	325	245	85
38	239,5	245	332,4	251,5	86,5
39	244	250	339,5	258	88
40	248,5	255	346,6	264,5	89,5
41	253	260	353,9	271	91

(SEITE / PAGE / PAGINA 19 ART. WW01 SENS)

FISIO  
duna®

MAN  
YOUNG

HERREN  
HOMME  
UOMO

WEITE  
LARGEUR  
CALZATA  
11



GRÖSSE  
POINTURE  
TAGLIA (40 / 45)

MITTELFUSS  
MÉTATARSE  
METATARSI

RIST  
COUP  
COLLO

FERSE  
CONTREPIED  
PASSATA

LÄNGE  
LONGUEUR  
LUNGHEZZA

BREITE  
LARGEUR  
LARGHEZZA

40	251	260,9	347,1	272	95
41	256	265,7	354,3	278,5	96,5
42	261	270,6	361,4	285,5	98,5
43	266	275,4	368,6	292	100
44	271	280,3	375,7	299	102
45	276	285,1	382,9	305,5	103,5

(SEITE / PAGE / PAGINA 14 - 15 --16 ART. ME03 EUGENIO - ME03 UPTON - MW03 ULTY - MM03 GLAUCO - MN03 INDRO)

WEITE  
LARGEUR  
CALZATA  
13



GRÖSSE  
POINTURE  
TAGLIA (40 / 45)

MITTELFUSS  
MÉTATARSE  
METATARSI

RIST  
COUP  
COLLO

FERSE  
CONTREPIED  
PASSATA

LÄNGE  
LONGUEUR  
LUNGHEZZA

BREITE  
LARGEUR  
LARGHEZZA

40	261	270,9	374,6	272	95
41	266	275,8	381,6	278,5	96,5
42	271	280,7	388,7	285,5	98,5
43	276	285,6	395,8	292	100
44	281	290,5	402,9	299,0	102
45	286	295,4	409,9	305,5	103,5

(SEITE / PAGE / PAGINA 14 - 15 ART. ME03 ERCOLE - MW03 MATTHIAS - ME03 UGO - MW03 ULRIC - MW03 MILTON  
SEITE / PAGE / PAGINA 18 ART. DU 93)

FISIO  
duna®

MAN  
YOUNG

HERREN  
HOMME  
UOMO

**WEITE  
LARGEUR  
CALZATA  
11 TR**



**GRÖSSE  
POINTURE  
TAGLIA (40 / 45)**

**MITTELFUSS  
MÉTATARSE  
METATARSI**

**RIST  
COUP  
COLLO**

**FERSE  
CONTREPIED  
PASSATA**

**LÄNGE  
LONGUEUR  
LUNGHEZZA**

**BREITE  
LARGEUR  
LARGHEZZA**

40	252	275	357	272	95
41	257	280	364	278,5	96,5
42	262	285	371	285,5	98,5
43	267	290	378	292	100
44	272	295	385	299	102
45	277	300	392	305,5	103,5

(SEITE / PAGE / PAGINA 16 ART. MN03 ROBERT - MN03 GABRIO)

**WEITE  
LARGEUR  
CALZATA  
8**



**GRÖSSE  
POINTURE  
TAGLIA (40 / 45)**

**MITTELFUSS  
MÉTATARSE  
METATARSI**

**RIST  
COUP  
COLLO**

**FERSE  
CONTREPIED  
PASSATA**

**LÄNGE  
LONGUEUR  
LUNGHEZZA**

**BREITE  
LARGEUR  
LARGHEZZA**

40	237,50	260	355,9	269	87,3
41	242	264,8	363,6	275,7	88,9
42	246,50	269,5	371,2	282,3	90,5
43	251	274,3	378,9	289	92,1
44	255,50	279	386,5	295,7	93,8
45	260	283,8	394,2	302,3	95,4

(SEITE / PAGE / PAGINA 16 ART. MM05 YVAN)

FISIO  
duna®

MAN  
CLASSIC

HERREN  
HOMME  
UOMO

**WEITE  
LARGEUR  
CALZATA  
15**



**GRÖSSE  
POINTURE  
TAGLIA (40 / 45)**

**MITTELFUSS  
MÉTATARSE  
METATARSI**

**RIST  
COUP  
COLLO**

**FERSE  
CONTREPIED  
PASSATA**

**LÄNGE  
LONGUEUR  
LUNGHEZZA**

**BREITE  
LARGEUR  
LARGHEZZA**

40	272,1	275,5	368,7	271,9	96
41	276,7	280,1	375,9	278,5	97,6
42	281,4	284,7	383,2	285,1	99,1
43	286	289,3	390,4	291,7	100,7
44	290,6	293,9	397,8	298,2	102,3
45	295,3	298,5	405	304,8	103,9

(SEITE / PAGE / PAGINA 17 ART. MW06 HUGO)

**WEITE  
LARGEUR  
CALZATA  
11**



**GRÖSSE  
POINTURE  
TAGLIA (40 / 45)**

**MITTELFUSS  
MÉTATARSE  
METATARSI**

**RIST  
COUP  
COLLO**

**FERSE  
CONTREPIED  
PASSATA**

**LÄNGE  
LONGUEUR  
LUNGHEZZA**

**BREITE  
LARGEUR  
LARGHEZZA**

40	256	266	361	265,5	99
41	260	270	368	272	100,5
42	264	274	375	278,5	102
43	268	278	382	285	103,5
44	272	282	389	292	105
45	276	286	396	298,5	106,5

(SEITE / PAGE / PAGINA 17 ART. ME01 ANTIMO - MW01 ERMES - MW01 CEZANNE

SEITE / PAGE / PAGINA 19 ART. SU 03)



## **WICHTIG**

Alle in diesem Katalog aufgelisteten Produkte können auch nach Maß angefertigt werden. Für nähere Informationen kontaktieren Sie bitte: Duna Srl, Abteilung für Maßfertigung, Tel. +39.071.9157064, Fax +39.071.9188812.

Alle in diesem Katalog angeführten Produkte sind ausschließlich in den angegebenen Größen und Obermaterialien, die seitlich neben jedem Produkt aufgelistet sind, lagernd. Eventuelle Anfragen, um dieselben Produkte in einer von den Angaben abweichenden Größe oder mit einem anderen Obermaterial zu erhalten, werden innerhalb von 25 Werktagen bearbeitet. Das Unternehmen behält sich das Recht vor, die Lederfarben nach Verfügbarkeit zu ändern. Die in diesem Katalog veröffentlichten Bilder gelten als Beispielbilder. Die tatsächlichen Farben können aufgrund des Drucks leicht von den Bildern abweichen.

## **IMPORTANT**

Tous les produits représentés dans ce catalogue sont réalisables également sur mesure. Pour plus d'informations, veuillez contacter : Duna srl – Bureau Production sur mesure tél. + 39 071.9157064 – fax + 39 071.9188812

Les articles publiés dans ce catalogue sont disponibles en magasin uniquement et exclusivement pour les pointures et les finitions reportées à côté de chaque article. Les éventuelles demandes ces produits hors pointure ou avec des finitions autres que celles indiquées seront traitées avec une livraison de 25 jours ouvrables. La société se réserve le droit de modifier les tonalités de cuir selon les disponibilités. Les images publiées dans ce catalogue sont purement indicatives : les couleurs pourraient subir des variations dues au processus d'impression.

## **IMPORTANTE**

Tutti i prodotti rappresentati su questo catalogo sono realizzabili anche nella lavorazione su misura. Per ulteriori informazioni vi preghiamo di contattare: Duna srl - Ufficio Produzione su misura tel. 071.9157064 - fax 071.9188812

Gli articoli pubblicati su questo catalogo sono disponibili a magazzino solo ed esclusivamente per le taglie e le finiture riportate a fianco di ciascun articolo. Eventuali richieste degli stessi prodotti fuori numerata o con finiture diverse da quelle indicate verranno evase con consegna in 25 giorni lavorativi. L'azienda si riserva di modificare le tonalità di pellame a seconda delle disponibilità. Le immagini pubblicate su questo catalogo sono puramente indicative: i colori potrebbero subire variazioni dovute al processo di stampa.

## **© COPYRIGHT DUNA ALLE RECHTE VORBEHALTEN**

Alle Rechte sind vorbehalten. Die vollständige oder teilweise Verwendung der in diesem Katalog enthaltenen Inhalte sowie die Speicherung, Reproduktion, Überarbeitung, Verbreitung oder der Vertrieb der Inhalte selbst über irgendwelche technologischen Plattformen sowie mit der Unterstützung technologischer Mittel oder über das Datennetz sind ohne vorherige schriftliche Genehmigung durch die Duna Srl untersagt.

---

## **© COPYRIGHT DUNA TOUS DROITS RÉSERVÉS**

Tous les droits sont réservés. L'utilisation, totale ou partielle, des contenus insérés dans ce catalogue, y compris la mémorisation, reproduction, réélaboration, diffusion ou distribution des contenus de ce dernier à travers toute plateforme technologique, support ou réseau télématique, est interdite sans l'autorisation préalable de Duna Srl.

---

## **© COPYRIGHT DUNA TUTTI I DIRITTI RISERVATI**

Tutti i diritti sono riservati. È vietata qualsiasi utilizzazione, totale o parziale, dei contenuti inseriti nel presente catalogo, inclusa la memorizzazione, riproduzione, rielaborazione, diffusione o distribuzione dei contenuti stessi mediante qualunque piattaforma tecnologica, supporto o rete telematica, senza previa autorizzazione di Duna Srl.

---



www.orthoservice.com



9DCCT000351NT01.0120



**Headquarter: ORTHOSERVICE AG**

Via Milano 7 · CH-6830 Chiasso (TI) · Switzerland

Tel. 0041 (0) 91 822 00 88 · Fax 0041 (0) 91 822 00 89

info@orthoservice.com · www.orthoservice.com

**Niederlassung Deutschland: Orthoservice Deutschland GmbH**

Flugstraße 8 · D-76532 Baden-Baden · Deutschland

Tel. 0049 (0) 7221 991 39 11 · Fax 0049 (0) 7221 991 39 13

info@orthoservice.de · www.orthoservice.de

**Sede italiana: RO+TEN s.r.l.**

**Sede legale:** Via Marco De Marchi, 7 · I-20121 Milano (MI) · Italia

**Sede operativa e amministrativa:**

Via Comasina, 111 · I-20843 Verano Brianza (MB) · Italia

Tel. 0039 039 601 40 94 · Fax 0039 039 601 42 34

info@roplusten.com · www.roplusten.com

Società soggetta a Direzione e Coordinamento (art. 2497bis CC):

Orthoservice AG (CH) · 6830 Chiasso (TI) · Switzerland

**ORTHOSERVICE AG**

Via Milano 7

CH-6830 Chiasso (TI)

Tel. 0041 91 822 00 88

Fax 0041 91 822 00 89

info@orthoservice.com

www.orthoservice.com



Vertrieb durch / Distribué par / Distribuito da



**DK**  
duna KIDS



**duna**<sup>®</sup>  
ORTHOPAEDIC SHOES INDUSTRY

KINDERKATALOG  
CATALOGUE ENFANT  
CATALOGO BAMBINO

Vertrieb durch  
Distribué par  
Distribuito da



**TECHNISCHE EIGENSCHAFTEN**  
**CARACTÉRISTIQUES TECHNIQUES**  
**CARATTERISTICHE TECNICHE**



**ZUR ERSTEN VORBEUGUNG GEGEN DEN  
DIABETISCHEN FUSS GEEIGNET**  
ADAPTÉE À LA PRÉVENTION PRIMAIRE DU  
PIED DIABÉTIQUE  
**ADATTA ALLA PREVENZIONE PRIMARIA DEL  
PIEDE DIABETICO**



**ABROLLSOHLE**  
SEMELLE EXTERNE RIGIDE BASCULANTE  
**SUOLA RIGIDA BASCULANTE**



**ELASTISCHES OBERMATERIAL**  
EMPEIGNE ELASTICISÉE  
**TOMAIA ELASTICIZZATA**



**HERAUSNEHMBARE EINLAGE**  
SEMELLE EXTRACTIBLE  
**PLANTARE ESTRAIBILE**



**EXTRA-FLEX-SOHNE, MAXIMALE  
STOSSDÄMPFENDE WIRKUNG**  
FOND EXTRA-FLEX, CAPACITÉ MAXIMALE DE  
SHOCK-ABSORBING  
**FONDO EXTRA-FLEX, MASSIMA CAPACITÀ  
SHOCK-ABSORBING**



**FÜR EINLAGEN GEEIGNET**  
PRÉDISPOSITION POUR SEMELLES  
**PREDISPOSTA PER PLANTARE**



**WATTIERTES OBERMATERIAL**  
EMPEIGNE REMBOURRÉE  
**TOMAIA IMBOTTITA**



**OHNE INNENNÄHTE**  
ABSENCE DE COUTURES INTERNES  
**ASSENZA DI CUCITURE INTERNE**



**MÖGLICHKEIT DER KORREKTUR DER SOHLE  
FÜR EINE KORREKTE HALTUNG**  
POSSIBILITÉ DE CORRECTIONS DE LA SEMELLE  
POUR POSTURE CORRECTE  
**POSSIBILITÀ DI CORREZIONI DELLA SUOLA PER  
POSTURA CORRETTA**



**RUTSCHFESTE VERARBEITUNG**  
FABRICATION PAR ENFILAGE  
**LAVORAZIONE A SACCHETTO**



**ORTHETISCH**  
TUTEURS  
**TUTORI**



**VERLÄNGERTE VERSTÄRKUNGEN**  
CONTREFORTS PROLONGÉS  
**CONTRAFFORTI PROLUNGATI**



**duna**<sup>®</sup>  
ORTHOPAEDIC SHOES INDUSTRY

**DUNA KÜMMERT SICH SEIT ÜBER 40 JAHREN UM IHRE FÜSSE. SEIT 1974 VERBESSERT UNSERE SCHUHE DEN ALLTAG TAUSENDER ITALIENER JEDEN ALTERS.**

**DUNA PREND SOIN DE VOS PIEDS DEPUIS PLUS DE QUARANTE ANS. DEPUIS 1974, NOS CHAUSSURES ONT AMÉLIORÉ LA VIE QUOTIDIENNE DE MILLIERS DE PERSONNES DE TOUT AGE.**

**DUNA SI PRENDE CURA DEI VOSTRI PIEDI DA PIÙ DI QUARANT'ANNI. A PARTIRE DAL 1974 LE NOSTRE SCARPE HANNO RESO MIGLIORE LA VITA QUOTIDIANA DI MIGLIAIA DI ITALIANI DI OGNI ETÀ.**

## INNOVATION

Die Stärke von Duna liegt seit jeher in der Haltung zur Innovation. Seit unserer Gründung haben wir versucht, bahnbrechend am Markt für Spezialschuhe zu sein, indem wir uns zur Aufgabe gemacht haben konstant technologische Neuheiten im Bereich Instrumente, Industrieprozesse, Kompetenzen, Software und Partnerschaften mit Unternehmen von erwiesener Bedeutung einzuführen. Zu Beginn des 21. Jahrhunderts hat sich Duna mit Überzeugung dazu entschieden in eine gegliederte Struktur für die industrielle Forschung und Entwicklung zu investieren. So wurden auch in Zusammenarbeit mit der Abteilung Computer Assisted Fabrication Services von Ottobock Health Care sowie mit herausragenden universitären Instituten wie etwa dem Politecnico delle Marche und der Alma Mater Studiorum in Bologna spezielle Programme gefördert. Die Schuhe von Duna sind heute das Ergebnis des Aufeinandertreffens unserer Erfahrung von 40 Jahren mit den besten Erfindungen der angewandten Wissenschaft. Zudem werden sie von qualifizierten Zentren aus den Bereichen Medizin und Orthopädie getestet. Diese Kombination ermöglicht das Vorausblicken auf die Herausforderungen der Zukunft mit Vertrauen und Sicherheit.

## L'INNOVATION

Le point de force de Duna est depuis toujours représenté par l'attitude à l'innovation. Depuis notre création, nous avons essayé d'être à l'avant-garde du marché de la chaussure spécialisée dans le soin du pied, en introduisant constamment de nouvelles technologies dans le domaine de l'équipement, des processus industriels, des compétences, des logiciels et des partenariats avec des sujets de forte valeur. Au début du vingt-et-unième siècle, Duna a décidé d'investir avec conviction dans une structure complexe articulée à la recherche et au développement industriel. Et elle a promu des programmes spécifiques en collaboration avec la division Computer Assisted Fabrication Services de Ottobock Health Care et avec des instituts universitaires d'excellence comme l'école Polytechnique des Marches et l'Alma Mater Studiorum de Bologne. Les chaussures Duna, sont aujourd'hui le fruit de la rencontre entre notre expérience de quarante ans et les meilleurs techniques de la science appliquée, et sont testées par des centres qualifiés dans le domaine médical et celui orthopédique. Une combinaison qui nous permet de regarder tous les défis du futur en toute confiance et sécurité.

## L'INNOVAZIONE

Il punto di forza di Duna è da sempre rappresentato dall'attitudine all'innovazione. Fin dalla nostra nascita abbiamo cercato di essere all'avanguardia nel mercato calzaturiero specializzato nella cura del piede, facendoci costantemente carico dell'introduzione di novità tecnologiche nel campo delle strumentazioni, dei processi industriali, delle competenze, dei software e delle partnership con soggetti di riprovato valore. All'inizio del ventunesimo secolo Duna ha deciso di investire con convinzione in un'articolata struttura dedita alla ricerca e allo sviluppo industriale. E ha promosso programmi specifici in collaborazione con la divisione Computer Assisted Fabrication Services di Ottobock Health Care e con istituti universitari di eccellenza come il Politecnico delle Marche e l'Alma Mater Studiorum di Bologna. Le scarpe Duna, oggi, sono il frutto dell'incontro tra la nostra esperienza quarantennale e i migliori ritrovati della scienza applicata, e sono testate da centri qualificati nel campo medico e in quello ortopedico. Una combinazione che ci consente di guardare con fiducia e sicurezza a tutte le sfide future.



# duna®

ORTHOPAEDIC SHOES INDUSTRY

**ORTHOSERVICE AG IST OFFIZIEL VERTRIEBSPARTNER  
FÜR DUNA IN DER SCHWEIZ**

## NICHT NUR REHABILITATION

Warum erweitert **ORTHOSERVICE**, marktführend für moderne Orthesen, Stützstrümpfe und Einlagen, das Produktsortiment mit 3 orthopädischen Schuhkollektionen? Weil Orthopädie das alles ist, aber noch viel mehr.

Der disziplinierte, umfassende Geschäftsansatz ist heutzutage die einzige Möglichkeit, um professionelle Kompetenzen zu teilen und Komplettlösungen für die Probleme Patienten anzubieten. Oder um diesen Problemen vorzubeugen.

**ZUSAMMEN KÜMMERN WIR UNS UM DAS WOHLBEFINDEN  
VON MENSCHEN**

## KORREKT LAUFEN. IMMER.

Nur wenige wissen, dass sich unser Skelett im Laufe unseres Lebens mindestens 5 Mal komplett erneuert.

Und ausschlaggebend für gesundes Gewebe ist der Lebensstil, angefangen beim Laufen.

Deshalb ist korrektes Laufen, von Kindesbeinen an, besonders wichtig, um Haltungsschäden, unsymmetrischem Verschleiss der Gelenkknorpel, schwachem Knochenbau und vielen weiteren Schäden vorzubeugen.

Und um korrekt zu laufen, braucht man die richtigen Schuhe, die funktionsoptimiert, innovativ, aber auch schön sein müssen. Vorbeugung bedeutet nicht Frühdiagnose, sondern das Verhindern von Erkrankungen. Das ist heute möglich.

**DUNA INVESTIERT SEIT JEHER IN DIE FORSCHUNG UND  
ENTWICKLUNG NEUER TECHNOLOGIEN UND IN DIE  
KONTINUIERLICHE WEITERENTWICKLUNG DES PERSONALS.**

## IST SICHERHEIT UND QUALITÄT

Alle Produkte sind gemäß CE Klasse 1 zertifiziert, Gesetz 46/97 und Richtlinie 93/42 EWG

**Duna** ist vom Gesundheitsministerium unter Nr. 800.5 CPF 5645131 anerkannt

**Duna** erhielt das Zeugnis BASIS vom Institut für klinische Biomechanik in den Bereichen Orthopädie und Sportorthopädie in München (D)

**Duna** erhielt das Zeugnis des Instituts TNO (Niederlande) BUG 98/022793-1/JB

Die Materialien sind getestet und zertifiziert, Lösungen sind verfügbar

## IST FORTSCHRITTLICHES MADE IN ITALY

Alle Schuhe werden von Duna in der Niederlassung in Falconara M.ma (AN) hergestellt. Schuhe nach Maß: Alle im Katalog verfügbaren Schuhe können nach Maß angefertigt werden. Duna® entwickelt CAD- und 3D-Systeme.



**duna**<sup>®</sup>  
ORTHOAEDIC SHOES INDUSTRY

**ORTHOSERVICE AG EST DISTRIBUTEUR OFFICIEL DUNA SUR LE TERRITOIRE SUISSE**

## RÉÉDUCATION, MAIS PAS SEULEMENT.

Pourquoi **ORTHOSERVICE**, société leader sur le marché de l'assistance orthopédique d'avant-garde, des bas préventifs et médicaux, ainsi que des semelles orthopédiques, enrichit-elle son catalogue de produits avec 3 lignes de chaussures orthopédiques?

Parce que l'orthopédie ne se résume pas qu'à cela, mais à bien plus. Aujourd'hui, l'approche pluridisciplinaire est l'unique possible, la seule qui permette de partager les compétences professionnelles pour une solution plus complète aux problèmes des patients. Ou pour les prévenir.

**ENSEMBLE, POUR PROTÉGER LE BIEN-ÊTRE DES PERSONNES**

## MARCHER CORRECTEMENT. TOUJOURS.

Peu de gens savent que notre squelette se renouvelle complètement au moins 5 fois dans une vie.

Et que ce qui affecte le plus la santé des tissus est le style de vie, en commençant par la déambulation.

Voilà pourquoi marcher correctement est fondamental dès notre jeunesse, afin d'éviter les mauvaises postures, l'usure asymétrique du cartilage des articulations, la fragilité osseuse et plus encore.

Et pour marcher correctement, il faut de bonnes chaussures, à la pointe de la technologie, innovantes et esthétiques. Prévenir ne signifie pas faire des diagnostics hâtifs, mais plutôt éviter de tomber malade. Aujourd'hui, c'est possible.

**DUNA INVESTIT DEPUIS TOUJOURS DANS LA RECHERCHE ET LE DÉVELOPPEMENT DE NOUVELLES TECHNOLOGIES, ET DANS LA FORMATION CONTINUE DE SON PERSONNEL.**

## EST SÉCURITÉ ET QUALITÉ

Tous les produits sont certifiés CE classe 1 Lgsl. 46/97 directive 93/42 CEE

**Duna** est autorisé par le Ministère de la Santé n° 800.5 CPF 5645131

**Duna** a reçu l'attestation BASIS instituée par la Biomécanique Clinique pour l'Orthopédie et par l'Orthopédie du Sport de Munich (D)

**Duna** a reçu l'attestation de l'Institut TNO (Pays-Bas) BUG 98/022793-1/JB

Les matériaux sont testés et certifiés, des solutions spécifiques sont disponibles pour toute exigence technique.

## EST UNE PRODUCTION DE POINTE MADE IN ITALY

Toutes les chaussures sont réalisées par Duna dans l'établissement de Falconara M.ma (AN). Chaussures sur mesure : toutes les chaussures présentes dans le catalogue sont réalisables sur mesure. **duna**<sup>®</sup> développe des Systèmes CAD et des Systèmes 3D.



# duna®

ORTHOPAEDIC SHOES INDUSTRY

**ORTHOSERVICE AG È DISTRIBUTORE UFFICIALE DUNA PER IL TERRITORIO SVIZZERO**

## RIABILITAZIONE E NON SOLO

Perché **ORTHOSERVICE**, azienda leader di mercato nei presidi ortopedici d'avanguardia, calze preventive e medicali, nonché plantari, amplia il suo catalogo prodotti con 3 linee di scarpe ortopediche? Perché l'ortopedia è tutto questo ma anche molto di più. L'approccio multidisciplinare è l'unico possibile oggi, l'unico che permette di condividere le competenze professionali per una più completa soluzione del problema dei pazienti. O per prevenirlo.

**INSIEME, PER SALVAGUARDARE IL BENESSERE DELLE PERSONE**

## CAMMINARE CORRETTAMENTE SEMPRE.

Pochi sanno che il nostro scheletro si rinnova completamente almeno 5 volte nel corso della vita. E che ciò che maggiormente influisce sulla salute dei tessuti è lo stile di vita, a partire dalla deambulazione. Ecco perché camminare correttamente è la base di tutto fin da giovani, per evitare le cattive posture, l'asimmetrico logorio delle cartilagini articolari, la fragilità ossea e molto altro. E per camminare in modo corretto sono necessarie le calzature corrette, tecnologiche, innovative e anche estetiche. Prevenire non è fare diagnosi precoce ma evitare di ammalarsi. Oggi è possibile.

**DUNA INVESTE DA SEMPRE NELLA RICERCA E NELLO SVILUPPO DI NUOVE TECNOLOGIE, E NELLA FORMAZIONE CONTINUA DEL PROPRIO PERSONALE.**

## È SICUREZZA E QUALITÀ

Tutti i prodotti sono certificati CE classe 1 Lgsl. 46/97 direttiva 93/42 CEE

**Duna** è autorizzata dal Ministero della Salute n. 800.5 CPF 5645131

**Duna** ha ricevuto l'attestazione BASIS istituto per la Biomeccanica Clinica per l'Ortopedia e per Ortopedia dello Sport di Monaco di Baviera (D)

**Duna** ha ricevuto l'attestazione dell'Istituto TNO (Olanda) BUG 98/022793-1/ JB

I materiali sono testati e certificati, sono disponibili soluzioni specifiche per qualsiasi esigenza tecnica.

## È PRODUZIONE AVANZATA MADE IN ITALY

Tutte le calzature sono realizzate da **Duna** nello stabilimento di Falconara M.ma (AN). Calzature su Misura: tutte le calzature presenti sul catalogo sono realizzabili su misura. duna® sviluppa Sistemi CAD e Sistemi 3D.



JEDER SCHRITT BRINGT  
DIE ZUKUNFT NÄHER.

**Duna Kids: Entwickelt, um sie  
beim Wachsen zu begleiten.**

Vertrieb durch  
Distribué par  
Distribuito da



CHAQUE PAS  
EST SON AVENIR.

**Duna Kids, conçues pour  
les faire devenir grands.**

OGNI PASSO  
È IL SUO FUTURO.

**Duna Kids: progettate  
per farli diventare grandi.**

**DK**  
duna KIDS

# duna<sup>®</sup>

## SPRINT

GRÖSSENTABELLE / TABLEAUX POINTURES / TABELLE MISURE - SEITE / PAGE / PAGINA 24 - 25



### DER UNTERSCHIED IST NICHT SICHTBAR, ABER ES GIBT IHN.

Die Schuhe der Linie Duna Sprint vereinen die Ästhetik der besten Kinderschuhe mit perfekten Eigenschaften zur Bekämpfung eines aufkommenden Senkfußes.

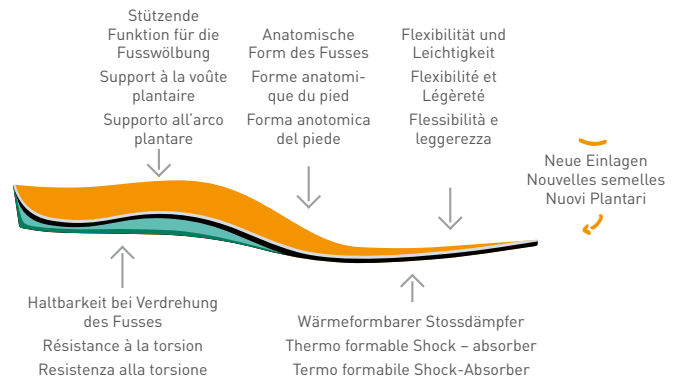
### IL Y A UNE DIFFÉRENCE MAIS ELLE NE SE VOIT PAS.

Les chaussures Duna Sprint associent l'esthétique des meilleures chaussures pour enfants aux caractéristiques parfaites pour le début de pied plat.

### LA DIFFERENZA NON SI VEDE MA C'È.

Le scarpe Duna Sprint coniugano l'estetica delle migliori calzature per bambini con caratteristiche perfette per l'iniziale insorgenza di piattismo.

### MIT EINLAGEN FÜR SCHUHE DER LINIE DUNA SPRINT AVEC SEMELLE POUR LES CHAUSSURES DUNA SPRINT COMPLETO DI PLANTARE PER CALZATURE DUNA SPRINT



Artikelname / Nom Article / Nome Articolo  
**KID 12151**

All Season



Neue Einlagen  
Nouvelles semelles  
Nuovi Plantari

Farbe/Couleur/Colore: **DENIM** Größen/Pointures/Taglia: **26 - 38** Artikel/Article/Articolo: **KID 12151 - 0010**

Artikelname / Nom Article / Nome Articolo  
**KID 12151**

All Season



Neue Einlagen  
Nouvelles semelles  
Nuovi Plantari

Farbe/Couleur/Colore: **LILLA** Größen/Pointures/Taglia: **26 - 38** Artikel/Article/Articolo: **KID 12151 - 0011**

Artikelname / Nom Article / Nome Articolo  
**KID 14762**

All Season



Neue Einlagen  
Nouvelles semelles  
Nuovi Plantari

Farbe/Couleur/Colore: **AVIO** Größen/Pointures/Taglia: **26 - 38** Artikel/Article/Articolo: **KID 14762 - 0008**

Artikelname / Nom Article / Nome Articolo  
**KID 14762**

All Season



Neue Einlagen  
Nouvelles semelles  
Nuovi Plantari

Farbe/Couleur/Colore: **GLAM PLATINO** Größen/Pointures/Taglia: **26 - 38** Artikel/Article/Articolo: **KID 14762 - 0009**



## QUALITÄT UND TRADITION

Diese Linie enthält die Schuh-Klassiker von Duna: Schnürschuhe und offene sowie geschlossene Sandalen, alle mit anpassbarer Sohle und den funktionellen Eigenschaften von Duna, über die auch alle anderen Linien verfügen. Dank der innovativen Materialien und ausgewählten Farben und Accessoires garantiert auch diese Linie die perfekte Verbindung aus therapeutischer Funktionalität und ästhetischer Besonderheit.

## QUALITÉ ET TRADITION

Cette ligne renferme les modèles les plus classiques offerts par la production Duna : bottines, sandales fermées et ouvertes, tous avec semelle de correction et les caractéristiques fonctionnelles Duna présentes également dans les autres lignes. Grâce aux matériaux innovants et aux couleurs et accessoires choisis, cette gamme de produit également offre le mariage parfait entre fonctionnalité thérapeutique et création artistique.

## QUALITÀ E TRADIZIONE

Questa linea racchiude i modelli più classici offerti dalla produzione Duna: polacchini e sandali chiusi ed aperti, tutti con fondo correggibile e le caratteristiche funzionali Duna presenti anche nelle altre linee. Grazie ai materiali innovativi ed ai colori ed accessori scelti, anche questa gamma di prodotti offre il connubio perfetto tra funzionalità terapeutica e creazione estetica.

Artikelname / Nom Article / Nome Articolo  
**JW06 690**



WINTER  
HIVER  
INVERNO

Gerade Form der  
Schuhleisten  
Extrémité restreinte  
Forma Biscotto

Farbe/Couleur/Colore: **SENAPE** Größen/Pointures/Taglia:  
**18 - 33**

Artikel/Article/Articolo:  
**JW06 690 -0001**

Artikelname / Nom Article / Nome Articolo  
**JW06 690**



WINTER  
HIVER  
INVERNO

Gerade Form der  
Schuhleisten  
Extrémité restreinte  
Forma Biscotto

Farbe/Couleur/Colore: **VINO** Größen/Pointures/Taglia:  
**18 - 32**

Artikel/Article/Articolo:  
**JW06 690 - 0002**



Artikelname / Nom Article / Nome Articolo  
**JS06 703**

SOMMER  
ETÉ  
ESTATE



Gerade Form der  
Schuhleisten  
Extrémité restreinte  
Forma Biscotto

Farbe/Couleur/Colore: Größen/Pointures/Taglia: Artikel/Article/Articolo:  
**BLU 18 - 32 JS06 703 - 0005**

Artikelname / Nom Article / Nome Articolo  
**JS06 703**

SOMMER  
ETÉ  
ESTATE



Gerade Form der  
Schuhleisten  
Extrémité restreinte  
Forma Biscotto

Farbe/Couleur/Colore: Größen/Pointures/Taglia: Artikel/Article/Articolo:  
**FUXIA 18 - 30 JS06 703 - 0004**

Artikelname / Nom Article / Nome Articolo  
**JS10 713**

SOMMER  
ETÉ  
ESTATE



Farbe/Couleur/Colore: Größen/Pointures/Taglia: Artikel/Article/Articolo:  
**DENIM 24 - 34 JS10 713 - 0018**

Artikelname / Nom Article / Nome Articolo  
**JS10 713**

SOMMER  
ETÉ  
ESTATE



Farbe/Couleur/Colore: Größen/Pointures/Taglia: Artikel/Article/Articolo:  
**FRAGOLA 24 - 34 JS10 713 - 0019**

Artikelname / Nom Article / Nome Articolo  
**JS10 710**

SOMMER  
ETÉ  
ESTATE



Farbe/Couleur/Colore: Größen/Pointures/Taglia: Artikel/Article/Articolo:  
**AVIO 24 - 34 JS10 710 - 0013**

Artikelname / Nom Article / Nome Articolo  
**JS05 707**

SOMMER  
ETÉ  
ESTATE



Farbe/Couleur/Colore: Größen/Pointures/Taglia: Artikel/Article/Articolo:  
**TORTORA 21 - 36 JS05 707 - 0003**



### DIE EFFIZIENTESTE ANTWORT.

Die Schuhe der Linie Duna Sport wurden entwickelt, um sich an jeden Fußtyp anzupassen. Das ideale Produkt für einen Senkfuß mit Schweregrad 2 oder 3.

### LA RÉPONSE LA PLUS EFFICACE.

Les chaussures Duna Sport ont été conçues pour s'adapter à tout type de pied. Le produit est idéal pour le pied plat de 2ème et 3ème degré.

### LA RISPOSTA PIÙ EFFICACE.

Le scarpe Duna Sport sono progettate per adattarsi a qualsiasi tipo di piede. Il prodotto ideale per il piattismo di 2° e 3° grado.



Artikelname / Nom Article / Nome Articolo

**JS01 STREET/V**

SOMMER  
ETÉ  
ESTATE



Farbe/Couleur/Colore: Größen/Pointures/Taglia: Artikel/Article/Articolo:  
PACIFIC - GIALLO 26 - 42 JS01 STREET/V - 0009

Artikelname / Nom Article / Nome Articolo

**JS01 STREET/V**

SOMMER  
ETÉ  
ESTATE



Farbe/Couleur/Colore: Größen/Pointures/Taglia: Artikel/Article/Articolo:  
GLAM CICLAMINO 24 - 38 JS01 STREET/V - 0017

Artikelname / Nom Article / Nome Articolo

**JW01 RUA/V**

WINTER  
HIVER  
INVERNO



Farbe/Couleur/Colore: Größen/Pointures/Taglia: Artikel/Article/Articolo:  
GLAM NERO - LILLA 24 - 38 JW01 RUA/V - 0002

Artikelname / Nom Article / Nome Articolo

**JW01 RUA/V**

WINTER  
HIVER  
INVERNO



Farbe/Couleur/Colore: Größen/Pointures/Taglia: Artikel/Article/Articolo:  
PACIFIC - PIOMBO 28 - 42 JW01 RUA/V - 0001

# duna<sup>®</sup> SPORT

QUALITY SPORT CLUB

GRÖSSENTABELLE / TABLEAUX POINTURES / TABELLE MISURE - SEITE / PAGE / PAGINA 24

Artikelname / Nom Article / Nome Articolo  
**JS01 MERCURY/V**SOMMER  
ÉTÉ  
ESTATE Hohe Versteifungselemente  
Contrepieds élevés  
Forti AltiFarbe/Couleur/Colore: Größen/Pointures/Taglia: Artikel/Article/Articolo:  
JEANS 24 - 34 JS01 MERCURY/V - 0004Artikelname / Nom Article / Nome Articolo  
**JS01 MERCURY/V**SOMMER  
ÉTÉ  
ESTATE Hohe Versteifungselemente  
Contrepieds élevés  
Forti AltiFarbe/Couleur/Colore: Größen/Pointures/Taglia: Artikel/Article/Articolo:  
GLAM LILLA 24 - 34 JS01 MERCURY/V - 0005Artikelname / Nom Article / Nome Articolo  
**JS01 ZEUS**SOMMER  
ÉTÉ  
ESTATE Farbe/Couleur/Colore: Größen/Pointures/Taglia: Artikel/Article/Articolo:  
SABBIA 37 - 45 JS01 ZEUS - 0005Artikelname / Nom Article / Nome Articolo  
**JW01 FLY/V**WINTER  
HIVER  
INVERNO Farbe/Couleur/Colore: Größen/Pointures/Taglia: Artikel/Article/Articolo:  
NERO 37 - 45 JW01 FLY/V - 0027Artikelname / Nom Article / Nome Articolo  
**JW01 FLY/V**WINTER  
HIVER  
INVERNO Hohe Versteifungselemente  
Contrepieds élevés  
Forti AltiFarbe/Couleur/Colore: Größen/Pointures/Taglia: Artikel/Article/Articolo:  
BLU 24 - 34 JW01 FLY/V - 0002Artikelname / Nom Article / Nome Articolo  
**JW01 FLY/V**WINTER  
HIVER  
INVERNO Hohe Versteifungselemente  
Contrepieds élevés  
Forti AltiFarbe/Couleur/Colore: Größen/Pointures/Taglia: Artikel/Article/Articolo:  
GLAM FUXIA 24 - 34 JW01 FLY/V - 0003



# duna<sup>®</sup> SPORT

QUALITY SPORT CLUB

GRÖSSENTABELLE / TABLEAUX POINTURES / TABELLE MISURE - SEITE / PAGE / PAGINA 22 - 24



Artikelname / Nom Article / Nome Articolo  
**JS01 SURF/V**

SOMMER  
ÉTÉ  
ESTATE



Farbe/Couleur/Colore: **BIANCO - JEANS**  
Größen/Pointures/Taglia: **24 - 44**

Artikel/Article/Articolo:  
**JS01 SURF/V - 0007**

Artikelname / Nom Article / Nome Articolo  
**JW01 FLOU**

WINTER  
HIVER  
INVERNO



Farbe/Couleur/Colore: **NERO**  
Größen/Pointures/Taglia: **37 - 45**  
Artikel/Article/Articolo: **JW01 FLOU - 0004**

Artikelname / Nom Article / Nome Articolo  
**JW01 FLOU/V**

WINTER  
HIVER  
INVERNO



Farbe/Couleur/Colore: **NERO**  
Größen/Pointures/Taglia: **24 - 44**  
Artikel/Article/Articolo: **JW01 FLOU/V - 0005**

Artikelname / Nom Article / Nome Articolo  
**JW06 FLY/V**

All Season



Gerade Form der  
Schuhleisten  
Extrémité restreinte  
Forma Biscotto

Farbe/Couleur/Colore: **GRIGIO**  
Größen/Pointures/Taglia: **22 - 32**

Artikel/Article/Articolo:  
**JW06 FLY/V - 0001**

# duna<sup>®</sup> SPORT

QUALITY SPORT CLUB

GRÖSSENTABELLE / TABLEAUX POINTURES / TABELLE MISURE - SEITE / PAGE / PAGINA 25



Artikelname / Nom Article / Nome Articolo

**JW20 ASH**

WINTER  
HIVER  
INVERNO



DOPPELTER  
REISSVER-  
SCHLUSS

DOUBLE ZIP

DOPPIA  
CERNIERA

Farbe/Couleur/Colore: Größen/Pointures/Taglia:

NERO

30 - 40

Artikel/Article/Articolo:

JW20 ASH - 0022

Artikelname / Nom Article / Nome Articolo

**JW20 ASH**

WINTER  
HIVER  
INVERNO



DOPPELTER  
REISSVER-  
SCHLUSS

DOUBLE ZIP

DOPPIA  
CERNIERA

Farbe/Couleur/Colore: Größen/Pointures/Taglia:

FUXIA

24 - 36

Artikel/Article/Articolo:

JW20 ASH - 0023



# duna<sup>®</sup> SPORT

QUALITY SPORT CLUB

GRÖSSENTABELLE / TABLEAUX POINTURES / TABELLE MISURE - SEITE / PAGE / PAGINA 25



Artikelname / Nom Article / Nome Articolo  
**JS20 EKO**

SOMMER  
ÉTÉ  
ESTATE



**DOPPELTER  
REISSVER-  
SCHLUSS**  
DOUBLE ZIP  
**DOPPIA  
CERNIERA**

Farbe/Couleur/Colore: Größen/Pointures/Taglia:  
**TURCHESE 30 - 40**

Artikel/Article/Articolo:  
**JS20 EKO - 0008**

Artikelname / Nom Article / Nome Articolo  
**JS20 EKO**

SOMMER  
ÉTÉ  
ESTATE



**DOPPELTER  
REISSVER-  
SCHLUSS**  
DOUBLE ZIP  
**DOPPIA  
CERNIERA**

Farbe/Couleur/Colore: Größen/Pointures/Taglia:  
**GLAM ROSA 24 - 36**

Artikel/Article/Articolo:  
**JS20 EKO - 0011**



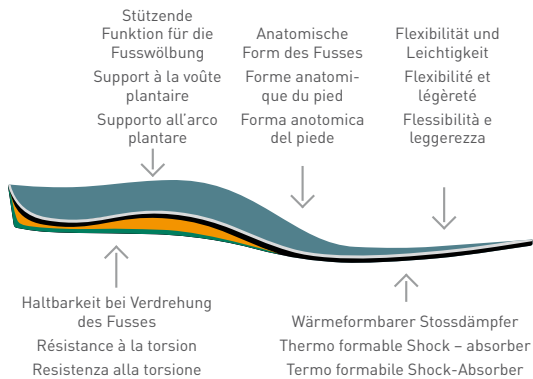
**duna**  
**SNICKY**  
EXTRAFLEX

GRÖSSENTABELLE / TABLEAUX POINTURES / TABELLE MISURE - SEITE / PAGE / PAGINA 26



## STEP BY STEP.

**MIT EINLAGEN FÜR SCHUHE DER LINIE DUNA SNICKY**  
**AVEC SEMELLE POUR LES CHAUSSURES DUNA SNICKY**  
**CON PLANTARI PER CALZATURE DUNA SNICKY**



Artikelname / Nom Article / Nome Articolo  
**JW01 PLUTONE/V**

All Season

back to school!



Farbe/Couleur/Colore: Größen/Pointures/Taglia: Artikel/Article/Articolo:  
**NERO 26 - 42 JW01 PLUTONE/V - 0010**

Artikelname / Nom Article / Nome Articolo  
**JS03 DRAKE/V**

SOMMER  
ÉTÉ  
ESTATE 

Farbe/Couleur/Colore: Größen/Pointures/Taglia: Artikel/Article/Articolo:  
**GHIACCIO-TURCHESE 28 - 42 JS03 DRAKE/V - 0006**

Artikelname / Nom Article / Nome Articolo  
**JS03 DRAKE/V**

SOMMER  
ÉTÉ  
ESTATE 

Farbe/Couleur/Colore: Größen/Pointures/Taglia: Artikel/Article/Articolo:  
**GLAM GHIACCIO-ROSA 26 - 38 JS03 DRAKE/V - 0016**

Artikelname / Nom Article / Nome Articolo  
**JW03 ROUND/V**

WINTER  
HIVER  
INVERNO 

Farbe/Couleur/Colore: Größen/Pointures/Taglia: Artikel/Article/Articolo:  
**NERO - LIME 24 - 40 JW03 ROUND/V - 0001**

Artikelname / Nom Article / Nome Articolo  
**JW03 ROUND/V**

WINTER  
HIVER  
INVERNO 

Farbe/Couleur/Colore: Größen/Pointures/Taglia: Artikel/Article/Articolo:  
**GLAM PIOMBO-ROSA 24 - 38 JW03 ROUND/V - 0024**

**duna**  
**SNICKY**  
EXTRAFLEX

GRÖSSENTABELLE / TABLEAUX POINTURES / TABELLE MISURE - SEITE / PAGE / PAGINA 26



Artikelname / Nom Article / Nome Articolo  
**JS03 GALAXY/V**

**SOMMER**  
ÉTÉ  
ESTATE



Neue Einlagen  
Nouvelles semelles  
Nuovi Plantari

Farbe/Couleur/Colore: **GLAM GHIACCIO** Größen/Pointures/Taglia: **24 - 40** Artikel/Article/Articolo: **JS03 GALAXY/V - 0005**

Artikelname / Nom Article / Nome Articolo  
**JS03 GALAXY/V**

**SOMMER**  
ÉTÉ  
ESTATE



Neue Einlagen  
Nouvelles semelles  
Nuovi Plantari

Farbe/Couleur/Colore: **AVIO** Größen/Pointures/Taglia: **28 - 42** Artikel/Article/Articolo: **JS03 GALAXY/V - 0016**

Artikelname / Nom Article  
Nome Articolo  
**JW03 MIZAR/V**

**WINTER**  
HIVER  
INVERNO



Neue Einlagen  
Nouvelles semelles  
Nuovi Plantari

Farbe/Couleur/Colore: **PACIFIC - FUXIA** Größen/Pointures/Taglia: **24 - 38** Artikel/Article/Articolo: **JW03 MIZAR/V - 0002**

Artikelname / Nom Article /  
Nome Articolo  
**JW03 MIZAR/V**

**WINTER**  
HIVER  
INVERNO



Neue Einlagen  
Nouvelles semelles  
Nuovi Plantari

Farbe/Couleur/Colore: **PIOMBO** Größen/Pointures/Taglia: **24 - 40** Artikel/Article/Articolo: **JW03 MIZAR/V - 0001**

Artikelname / Nom Article  
Nome Articolo  
**JS04 ZORAN/V**

**SOMMER**  
ÉTÉ  
ESTATE



Neue Einlagen  
Nouvelles semelles  
Nuovi Plantari

Farbe/Couleur/Colore: **GRIGIO - BLU**  
Größen/Pointures/Taglia: **37 - 45**  
Artikel/Article/Articolo: **JS04 ZORAN/V - 0003**

Artikelname / Nom Article  
Nome Articolo  
**JS04 GALAXY**

**SOMMER**  
ÉTÉ  
ESTATE



Neue Einlagen  
Nouvelles semelles  
Nuovi Plantari

Farbe/Couleur/Colore: **BIANCO**  
Größen/Pointures/Taglia: **35 - 45**  
Artikel/Article/Articolo: **JS04 GALAXY - 0001**

Artikelname / Nom Article  
Nome Articolo  
**JW04 MIZAR**

**WINTER**  
HIVER  
INVERNO



Neue Einlagen  
Nouvelles semelles  
Nuovi Plantari

Farbe/Couleur/Colore: **NERO**  
Größen/Pointures/Taglia: **37 - 44**  
Artikel/Article/Articolo: **JW04 MIZAR - 0001**

**DUNAS ORTHOPÄDISCHE SCHUHE,  
ÄSTHETIK WIRD ZUR WICHTIGSTEN  
FUNKTION.**

 Artikelname / Nom Article / Nome Articolo  
**OS03 TRAVEL**
**SOMMER**  
 ETÉ  
 ESTATE   
**FORMA WAP**

 Öffnung mit Rädchen  
 Fermeture à roulette  
 Chiusura a Rotella

 Farbe/Couleur/Colore: Größen/Pointures/Taglia: Artikel/Article/Articolo:  
**GLAM SABBIA 20 - 38 OS03 TRAVEL - X007**

 Artikelname / Nom Article / Nome Articolo  
**OS03 TRAVEL**
**SOMMER**  
 ETÉ  
 ESTATE   
**FORMA WAP**

 Öffnung mit Rädchen  
 Fermeture à roulette  
 Chiusura a Rotella

 Farbe/Couleur/Colore: Größen/Pointures/Taglia: Artikel/Article/Articolo:  
**TURCHESE 20 - 41 OS03 TRAVEL - X006**

 Artikelname / Nom Article / Nome Articolo  
**OS04 JODY**
**SOMMER**  
 ETÉ  
 ESTATE   
**FORMA WHEEL**

 Öffnung mit Rädchen  
 Fermeture à roulette  
 Chiusura a Rotella

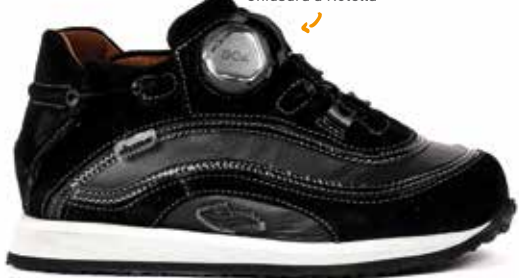
 Farbe/Couleur/Colore: Größen/Pointures/Taglia: Artikel/Article/Articolo:  
**STEAM 20 - 41 OS04 JODY - X004**

 Artikelname / Nom Article / Nome Articolo  
**OS04 MISTRAL**
**SOMMER**  
 ETÉ  
 ESTATE   
**FORMA WHEEL**

 Öffnung mit Rädchen  
 Fermeture à roulette  
 Chiusura a Rotella

 Farbe/Couleur/Colore: Größen/Pointures/Taglia: Artikel/Article/Articolo:  
**STEAM 26 - 46 OS04 MISTRAL - X010**

 Artikelname / Nom Article / Nome Articolo  
**OW04 AZUR**
**WINTER**  
 HIVER  
 INVERNO   
**FORMA WHEEL**

 Öffnung mit Rädchen  
 Fermeture à roulette  
 Chiusura a Rotella

 Farbe/Couleur/Colore: Größen/Pointures/Taglia: Artikel/Article/Articolo:  
**BLACK 26 - 46 OW04 AZUR - X007**

 Artikelname / Nom Article / Nome Articolo  
**OW04 JET**
**WINTER**  
 HIVER  
 INVERNO   
**FORMA WHEEL**

 Öffnung mit Rädchen  
 Fermeture à roulette  
 Chiusura a Rotella

 Farbe/Couleur/Colore: Größen/Pointures/Taglia: Artikel/Article/Articolo:  
**ANTRACITE 24 - 46 OW04 JET - X001**



GRÖSSENTABELLE / TABLEAUX POINTURES / TABELLE MISURE - SEITE / PAGE / PAGINA 27 - 28

DUNA TUTEURS, ET L'ESTHÉTIQUE DEVIENT FONCTIONNELLE.



Artikelname / Nom Article / Nome Articolo  
**OW04 JET**

WINTER HIVER INVERNO

FORMA **WHEEL**

Öffnung mit Rädchen  
Fermeture à roulette  
Chiusura a Rotella



Farbe/Couleur/Colore: Größen/Pointures/Taglia: Artikel/Article/Articolo:  
**JEANS 20 - 46 OW04 JET - X002**

Artikelname / Nom Article / Nome Articolo  
**OW04 JET**

WINTER HIVER INVERNO

FORMA **WHEEL**

Öffnung mit Rädchen  
Fermeture à roulette  
Chiusura a Rotella



Farbe/Couleur/Colore: Größen/Pointures/Taglia: Artikel/Article/Articolo:  
**LILLA 20 - 38 OW04 JET - X003**

Artikelname / Nom Article / Nome Articolo  
**OW04 DANCE**

WINTER HIVER INVERNO

FORMA **WHEEL**

Öffnung mit Rädchen  
Fermeture à roulette  
Chiusura a Rotella



Farbe/Couleur/Colore: Größen/Pointures/Taglia: Artikel/Article/Articolo:  
**NERO 20 - 41 OW04 DANCE - X001**

Artikelname / Nom Article / Nome Articolo  
**OW03 STEP**

WINTER HIVER INVERNO

FORMA **WAP**

Öffnung mit Rädchen  
Fermeture à roulette  
Chiusura a Rotella



Farbe/Couleur/Colore: Größen/Pointures/Taglia: Artikel/Article/Articolo:  
**NERO 32 - 46 OW03 STEP - X004**

Artikelname / Nom Article / Nome Articolo  
**OW03 STEP**

WINTER HIVER INVERNO

FORMA **WAP**

Öffnung mit Rädchen  
Fermeture à roulette  
Chiusura a Rotella



Farbe/Couleur/Colore: Größen/Pointures/Taglia: Artikel/Article/Articolo:  
**ACCIAIO - TURCHESE 20 - 41 OW03 STEP - X002**

Artikelname / Nom Article / Nome Articolo  
**OW03 STEP**

WINTER HIVER INVERNO

FORMA **WAP**

Öffnung mit Rädchen  
Fermeture à roulette  
Chiusura a Rotella



Farbe/Couleur/Colore: Größen/Pointures/Taglia: Artikel/Article/Articolo:  
**BLU - FUXIA 20 - 38 OW03 STEP - X003**

**DUNA TUTORI, L'ESTETICA  
DIVENTA MASSIMA  
FUNZIONALITÀ.**

 Artikelname / Nom Article / Nome Articolo  
**OS03 TWIST**
**SOMMER**  
 ETÉ  
 ESTATE 

 Öffnung mit Rädchen  
 Fermeture à roulette  
 Chiusura a Rotella

**FORMA WAP**

 Farbe/Couleur/Colore: **DENIM**    Größen/Pointures/Taglia: **20 - 42**    Artikel/Article/Articolo: **OS03 TWIST - X019**

 Artikelname / Nom Article / Nome Articolo  
**OS03 TWIST**
**SOMMER**  
 ETÉ  
 ESTATE 

 Öffnung mit Rädchen  
 Fermeture à roulette  
 Chiusura a Rotella

**FORMA WAP**

 Farbe/Couleur/Colore: **FRAGOLA**    Größen/Pointures/Taglia: **20 - 38**    Artikel/Article/Articolo: **OS03 TWIST - X020**

 Artikelname / Nom Article / Nome Articolo  
**OW03 SWING**
**WINTER**  
 HIVER  
 INVERNO 

 Öffnung mit Rädchen  
 Fermeture à roulette  
 Chiusura a Rotella

**FORMA WAP**

 Farbe/Couleur/Colore: **BLU - CORALLO**    Größen/Pointures/Taglia: **24 - 40**    Artikel/Article/Articolo: **OW03 SWING - X001**

 Artikelname / Nom Article / Nome Articolo  
**OW03 SWING**
**WINTER**  
 HIVER  
 INVERNO 

 Öffnung mit Rädchen  
 Fermeture à roulette  
 Chiusura a Rotella

**FORMA WAP**

 Farbe/Couleur/Colore: **ACCIAIO - FUXIA**    Größen/Pointures/Taglia: **24 - 40**    Artikel/Article/Articolo: **OW03 SWING - X002**

 Artikelname / Nom Article / Nome Articolo  
**OS02 TS 181/V**
**SOMMER**  
 ETÉ  
 ESTATE 

 Farbe/Couleur/Colore: **BLU**    Größen/Pointures/Taglia: **30 - 42**    Artikel/Article/Articolo: **OS02 TS 181/V - 0004**

 Artikelname / Nom Article / Nome Articolo  
**OW02 TINO/V**
**WINTER**  
 HIVER  
 INVERNO 

 Farbe/Couleur/Colore: **BLU**    Größen/Pointures/Taglia: **30 - 42**    Artikel/Article/Articolo: **OW02 TINO/V - 0003**



# TOP SANDALI SANDALS

{SEITE / PAGE / PAGINA 10 ART. JS10 710 / JS10 713}



**GRÖSSE**  
POINTURE  
TAGLIA

**MITTELFUSS**  
MÉTATARSE  
METATARSO

**RIST**  
COUP  
COLLO

**FERSE**  
CONTREPIED  
PASSATA

**LÄNGE**  
LONGUEUR  
LUNGHEZZA

**BREITE**  
LARGEUR  
LARGHEZZA

20	153	185	214	133	58,5
21	157	189	221	139,5	60
22	160	193	228	146	61,5
23	164	197	235	153	63
24	168	201	242	159,5	64,5
25	172	205	249	166	66
26	176	209	256	173	67,5
27	180	213	263	179,5	69
28	184	217	270	186	70,5
29	188	221	277	193	72
30	192	226	285	199,5	73,5
31	196	231	293	206	75
32	200	236	301	213	76,5
33	204	242	309	219,5	78
34	208,5	248	317	226	79,5
35	213	254	325	233	81
36	217,5	260	333	239,5	82,5
37	222	266	341	246	84
38	226,5	272	349	253	85,5
39	231	278	357	259,5	87
40	235,5	284	365	266	89
41	240	290	373	273	91
42	244,5	296	381	279,5	93

# BISCOTTO NEUTRAL

(SEITE / PAGE / PAGINA 9 ART. JW06 690; (SEITE / PAGE / PAGINA 10 ART. JS06 703;

(SEITE / PAGE / PAGINA 13 ART. JS06 FLY/V)


**GRÖSSE**  
**POINTURE**  
**TAGLIA**
**MITTELFUSS**  
**MÉTATARSE**  
**METATARSO**
**RIST**  
**COUP**  
**COLLO**
**FERSE**  
**CONTREPIED**  
**PASSATA**
**LÄNGE**  
**LONGUEUR**  
**LUNGHEZZA**
**BREITE**  
**LARGEUR**  
**LARGHEZZA**

18	142	162	188	121,5	53,5
19	146	167	194	128	55
20	150	171	201	134,5	56,5
21	154	176	208	141,5	58
22	158	181	215	148	59,5
23	162	186	222	154,5	61
24	166	191	229	161,5	62,5
25	170	195	236	168	64
26	174	200	243	174,5	65,5
27	178	205	250	181,5	67
28	182	209	257	188	68,5
29	186	213	264	194,5	70
30	190	218	271	201,5	71,5
31	194	223	278	208	73
32	198	228	285	214,5	74,5
33	202	233	292	221,5	76
34	206	238	299	228	77,5
35	210	243	306	234,5	79
36	215	248	313	241,5	80
37	220	253	320	248	81
38	225	258	327	254,5	82





# SANDALEN SANDALES SANDALI

(SEITE / PAGE / PAGINA 10 ART. JS05 707)



**GRÖSSE**  
POINTURE  
TAGLIA

**MITTELFUSS**  
MÉTATARSE  
METATARSO

**RIST**  
COUP  
COLLO

**FERSE**  
CONTREPIED  
PASSATA

**LÄNGE**  
LONGUEUR  
LUNGHEZZA

**BREITE**  
LARGEUR  
LARGHEZZA

18	146	162	196	121	55
19	150	168	206	127	55,5
20	154	172	216	133,5	56,5
21	158	179	218	140	59
22	163	187	224	147	60
23	167	189	234	153,5	61,5
24	171	195	244	160	63
25	175	198	252	166,5	64,5
26	179	200	256	173,5	67,5
27	183	206	268	180	68,5
28	187	212	274	186,5	70
29	191	210	280	193,5	71,5
30	195	215	288	200	72,5
31	200	222	296	207	74
32	203	230	302	214	75,5
33	207	230	310	220	76
34	210	230	312	226,5	78,5
35	215	235	318	233,5	80
36	220	242	328	240	81,5
37	224	245	338	247	83,5
38	229	252	342	254	85

# SPORT

(SEITE / PAGE / PAGINA 8 ART. KID 14762 - SEITE / PAGE / PAGINA 11 / 12 / 13)


**GRÖSSE**  
 POINTURE  
 TAGLIA

**MITTELFUSS**  
 MÉTATARSE  
 METATARSO

**RIST**  
 COUP  
 COLLO

**FERSE**  
 CONTREPIED  
 PASSATA

**LÄNGE**  
 LONGUEUR  
 LUNGHEZZA

**BREITE**  
 LARGEUR  
 LARGHEZZA

18	148	157	196	119,5	55,5
19	152	160	203	126	57
20	156	160	210	132,5	58,5
21	160	170	217	139	60
22	164	174	224	145,5	61
23	168	176	231	152	62
24	172	180	238	158,5	63
25	176	183	245	165	64
26	180	187	252	171,5	67
27	184	192	259	178	68,5
28	188	197	266	184,5	70
29	192	197	273	191	71,5
30	196	199	280	197,5	73
31	200	203	287	204	74,5
32	204	210	294	210,5	76
33	208	214	301	217	77,5
34	212	218	308	223,5	79,5
35	217	223	315	230	81,5
36	223	230	322	236,5	83
37	228	237	329	243	84,5
38	233	240	336	249,5	86
39	238	242	343,5	256	87,5
40	243	245	351	262,5	89,5
41	248	251	358,5	269	91,5
42	253	257	366	275,5	93
43	258	263	373,5	282	94,5
44	263	268	381	288,5	96
45	268	270	388,5	295	98
46	273	277	396	301,5	100



## SPORT

(SEITE / PAGE / PAGINA 8 ART. KID 12151 - SEITE / PAGE / PAGINA 14 / 15)



**GRÖSSE**  
POINTURE  
TAGLIA

**MITTELFUSS**  
MÉTATARSE  
METATARSO

**RIST**  
COUP  
COLLO

**FERSE**  
CONTREPIED  
PASSATA

**LÄNGE**  
LONGUEUR  
LUNGHEZZA

**BREITE**  
LARGEUR  
LARGHEZZA

24	173	198	245	160	62
25	177	203	252	166,5	63,5
26	181	208	259	173,5	65
27	185	213	266	180	66,5
28	189	218	273	186,5	68
29	193,5	223	280	193	69,5
30	198	228	287	200	71
31	202,5	233	294	206,5	73
32	207	238,5	301	213	74,5
33	211,5	244	308	219,5	76
34	216	249,5	315	226,5	77,5
35	220,5	255	322	233	79
36	225,5	260,5	329	239,5	80,5
37	230,5	266	337	246	82,5
38	235,5	271,5	345	253	84
39	240,5	277	353	259,5	85,5
40	245,5	282,5	361	266	87

# SNICKY

(SEITE / PAGE / PAGINA 16 - 17)


**GRÖSSE**  
 POINTURE  
 TAGLIA

**MITTELFUSS**  
 MÉTATARSE  
 METATARSO

**RIST**  
 COUP  
 COLLO

**FERSE**  
 CONTREPIED  
 PASSATA

**LÄNGE**  
 LONGUEUR  
 LUNGHEZZA

**BREITE**  
 LARGEUR  
 LARGHEZZA

22	156,5	174,5	218,2	149	58
23	161	179,3	225,9	155,7	59,6
24	165,5	184	233,5	162,3	61,3
25	170	188,8	241,2	169	62,9
26	174,5	193,5	248,8	175,7	64,5
27	179	198,3	256,5	182,3	66,1
28	183,5	203	264,1	189	67,8
29	188	207,8	271,8	195,7	69,4
30	192,5	212,5	279,4	202,3	71
31	197	217,3	287,1	209	72,6
32	201,5	222	294,7	215,7	74,3
33	206	226,8	302,4	222,3	75,9
34	210,5	231,5	310	229	77,5
35	215	236,3	317,7	235,7	79,1
36	219,5	241	325,3	242,3	80,8
37	224	245,8	333	249	82,4
38	228,5	250,5	340,6	255,7	84
39	233	255,3	348,3	262,3	85,6
40	237,5	260	355,9	269	87,3
41	242	264,8	363,6	275,7	88,9
42	246,5	269,5	371,2	282,3	90,5
43	251	274,3	378,9	289	92,1
44	255,5	279	386,5	295,7	93,8
45	260	283,8	394,2	302,3	95,4
46	264,5	288,5	401,8	309	97



# ORTHOPÄDISCHE SCHUHE „WAP“

TUTEUR « WAP »  
TUTORI “WAP”



**GRÖSSE**  
POINTURE  
TAGLIA

**MITTELFUSS**  
MÉTATARSE  
METATARSO

**RIST**  
COUP  
COLLO

**FERSE**  
CONTREPIED  
PASSATA

**LÄNGE**  
LONGUEUR  
LUNGHEZZA

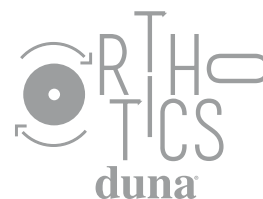
**BREITE**  
LARGEUR  
LARGHEZZA

20	155	165	210	133	55,5
21	160	170	218	140	57
22	165	175	225	147	59
23	170	180	233	153	60,5
24	174,5	185	241	160	62
25	179	189	249	167	64
26	183,5	194	257	173	65,5
27	188	198	264	180	67
28	192,5	203	272	187	69
29	197	207	280	193	70,5
30	201,5	212	288	200	72
31	206	216	296	207	74
32	210,5	221	304	213	75,5
33	215	225	312	220	77
34	219,5	230	320	227	79
35	224	234	328	233	80,5
36	228,5	239	336	240	82
37	233	243	344	247	84
38	237,5	248	352	253	85,5
39	242	253	360	260	87
40	246,5	258	368	267	88,5
41	251	263	376	273	90,5
42	255,5	268	385	280	92
43	260	273	393	287	93,5
44	264,5	278	401	293	95,5
45	269	283	409	300	97
46	273,5	288	417	307	98,5

# ORTHOPÄDISCHE SCHUHE „WHEEL“

## TUTEUR « WHEEL »

### TUTORI “WHEEL”



**GRÖSSE**  
POINTURE  
TAGLIA

**MITTELFUSS**  
MÉTATARSE  
METATARSO

**RIST**  
COUP  
COLLO

**FERSE**  
CONTREPIED  
PASSATA

**LÄNGE**  
LONGUEUR  
LUNGHEZZA

**BREITE**  
LARGEUR  
LARGHEZZA

20	167	175	230	135	57,5
21	171,5	180	238	141,5	59
22	176,5	185	245	148	60,5
23	181	190	253	154,5	62
24	186	195	261	161	63,5
25	190,5	200	268	167,5	65,5
26	195	205	276	174	67
27	200	210	284	180,5	68,5
28	204,5	215	291	187	70
29	209	220	299	193,5	71,5
30	214	225	307	200	73,5
31	218,5	230	315	206,5	75
32	223,5	235	322	213,5	76,5
33	228	240	330	220,5	78
34	232,5	245	338	227	80
35	237,5	250	345	233,5	81,5
36	242	255	353	240	83
37	246,5	260	361	246,5	84,5
38	251,5	265	368	253	86
39	256	270	376	259,5	88
40	261	275	384	266	89,5
41	265,5	280	392	273	91
42	270	285	399	280	92,5
43	275	290	407	286,5	94
44	279,5	295	415	293	96
45	284	300	423	299,5	97,5
46	289	305	430	306	99

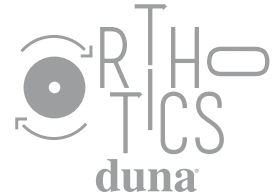


# ORTHOPÄDISCHE SCHUHE „CLASSIC“

## TUTEUR « CLASSIC »

### TUTORI “CLASSIC”

(SEITE / PAGE / PAGINA 20 ART. OS02 TS 181/V - OW02 TINO/V)



**GRÖSSE**  
POINTURE  
TAGLIA

**MITTELFUSS**  
MÉTATARSE  
METATARSO

**RIST**  
COUP  
COLLO

**FERSE**  
CONTREPIED  
PASSATA

**LÄNGE**  
LONGUEUR  
LUNGHEZZA

**BREITE**  
LARGEUR  
LARGHEZZA

18	158	189	210	123	54
19	162	193	217	129,5	55
20	166	197	224	136	56,5
21	170	201	231	142,5	58
22	174	205	238	149	59,5
23	178	210	245	156	61
24	182	215	253	162,5	62,5
25	186	220	261	169	64
26	194	225	269	175,5	65,5
27	198	230	277	182	67
28	202	235	285	189	68,5
29	206,5	240	293	195,5	70
30	211	245	301	202	71,5
31	215,5	250,5	309	208,5	73
32	220	256	317	215	74,5
33	224,5	261,5	325	222	76
34	229	267	333	228,5	77,5
35	233,5	273	340	235	79
36	238,5	279	347	241,5	80,5
37	243,5	285	354	248	82
38	248,5	291	361	255	84
39	253,5	297	370	261,5	86,5
40	258,5	303	379	268	89
41	263,5	309	388	274,5	91,5
42	268,5	315	395	281	93
43	273,5	321	402	288	94,5
44	279	327,5	409	294,5	96
45	284,5	334,0	416,0	301,0	97,5
46	290	340,5	424	307,5	99

duna®

## GARANTIE GARANTIE GARANZIA

WICHTIG  
IMPORTANT  
IMPORTANTE

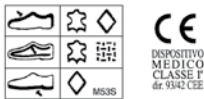


**D**

Wir möchten den Endkunden darauf aufmerksam machen die Etikette, die an jedem Paar Schuhe im Inneren der Verpackung befestigt sind, aufzubewahren. Diese Etikette enthält die Gebrauchs- und Wartungsanweisungen für die Schuhe, um eine maximale Haltbarkeit des Produkts zu garantieren.

**EVENTUELLE REKLAMATIONEN, DIE AUF HERSTELLUNGSDEFEKTE ZURÜCKZUFÜHREN SIND, WERDEN NUR NACH VORZEIGEN DER ETIKETTE, AUF DEREN RÜCKSEITE DAS PRODUKTIONSLOS DER GEKAUFTEN SCHUHE ANGEFÜHRT IST, BERÜCKSICHTIGT UND ANGENOMMEN.**

An der Rückseite der Etikette befinden sich auch die CE-Kennzeichnung sowie ein Zertifikat über die Registrierung der Produkte von Duna als Medizinprodukte der Klasse I gemäß Ministerialdekret des Gesundheitsministeriums, wodurch auch die steuerliche Befreiung von 19 % vom Kaufpreis nach Vorzeigen des Kaufbelegs möglich ist.



**PRODUKTIONSLOS  
LOT DE PRODUCTION  
LOTTO DI PRODUZIONE**

Lotto n. \_\_\_\_\_

**F**

L'utilisateur final est tenu de conserver le billet qui accompagne chaque paire de chaussures à l'intérieur de l'emballage. Il y trouvera les instructions d'utilisation et d'entretien des chaussures pour garantir la durée de vie maximale du produit.

**LES ÉVENTUELLES RÉCLAMATIONS DUES À DES DÉFAUTS DE PRODUCTION SERONT CONSIDÉRÉES ET ACCEPTÉES UNIQUEMENT SUR PRÉSENTATION DU BILLET REPORTANT À L'ARRIÈRE LE NUMÉRO DE LOT DE PRODUCTION DE LA PAIRE ACHETÉE.**

L'arrière du billet reporte aussi la marque CE et certifie l'enregistrement des produits Duna comme dispositifs médicaux de Classe I conformément au décret ministériel du Ministère de la Santé, permettant ainsi la récupération de 19% du prix du produit sur présentation du ticket d'achat.

**I**

Si raccomanda di ricordare all'utilizzatore finale di conservare il tagliandino che accompagna ciascun paio di calzature all'interno della confezione. In esso sono riportate le istruzioni di uso e manutenzione delle calzature per garantire la massima durata del prodotto.

**EVENTUALI RECLAMI DOVUTI A DIFETTI DI PRODUZIONE VERRANNO CONSIDERATI ED ACCETTATI SOLO DIETRO PRESENTAZIONE DEL TAGLIANDINO RIPORTANTE NEL RETRO IL LOTTO DI PRODUZIONE DEL PAIO ACQUISTATO.**

Il retro del tagliandino riporta anche la marcatura CE, e certifica la registrazione dei prodotti Duna come dispositivi medici di Classe I ai sensi del d.m. del ministero della Salute, agevolando pertanto il recupero del 19% del prezzo del prodotto dietro presentazione di scontrino fiscale di acquisto.



## **WICHTIG**

Alle in diesem Katalog aufgelisteten Produkte können auch nach Maß angefertigt werden. Für nähere Informationen kontaktieren Sie bitte: Duna Srl, Abteilung für Maßfertigung, Tel. +39.071.9157064, Fax +39.071.9188812.

Alle in diesem Katalog angeführten Produkte sind ausschließlich in den angegebenen Größen und Obermaterialien, die seitlich neben jedem Produkt aufgelistet sind, lagernd. Eventuelle Anfragen, um dieselben Produkte in einer von den Angaben abweichenden Größe oder mit einem anderen Obermaterial zu erhalten, werden innerhalb von 25 Werktagen bearbeitet. Das Unternehmen behält sich das Recht vor, die Lederfarben nach Verfügbarkeit zu ändern. Die in diesem Katalog veröffentlichten Bilder gelten als Beispielbilder. Die tatsächlichen Farben können aufgrund des Drucks leicht von den Bildern abweichen.

## **IMPORTANT**

Tous les produits représentés dans ce catalogue sont réalisables également sur mesure. Pour plus d'informations, veuillez contacter : Duna srl – Bureau Production sur mesure tél. + 39 071.9157064 – fax + 39 071.9188812

Les articles publiés dans ce catalogue sont disponibles en magasin uniquement et exclusivement pour les pointures et les finitions reportées à côté de chaque article. Les éventuelles demandes ces produits hors pointure ou avec des finitions autres que celles indiquées seront traitées avec une livraison de 25 jours ouvrables. La société se réserve le droit de modifier les tonalités de cuir selon les disponibilités. Les images publiées dans ce catalogue sont purement indicatives : les couleurs pourraient subir des variations dues au processus d'impression.

## **IMPORTANTE**

Tutti i prodotti rappresentati su questo catalogo sono realizzabili anche nella lavorazione su misura. Per ulteriori informazioni vi preghiamo di contattare: Duna srl - Ufficio Produzione su misura tel. 071.9157064 - fax 071.9188812

Gli articoli pubblicati su questo catalogo sono disponibili a magazzino solo ed esclusivamente per le taglie e le finiture riportate a fianco di ciascun articolo. Eventuali richieste degli stessi prodotti fuori numerata o con finiture diverse da quelle indicate verranno evase con consegna in 25 giorni lavorativi. L'azienda si riserva di modificare le tonalità di pellame a seconda delle disponibilità. Le immagini pubblicate su questo catalogo sono puramente indicative: i colori potrebbero subire variazioni dovute al processo di stampa.

## **© COPYRIGHT DUNA ALLE RECHTE VORBEHALTEN**

Alle Rechte sind vorbehalten. Die vollständige oder teilweise Verwendung der in diesem Katalog enthaltenen Inhalte sowie die Speicherung, Reproduktion, Überarbeitung, Verbreitung oder der Vertrieb der Inhalte selbst über irgendwelche technologischen Plattformen sowie mit der Unterstützung technologischer Mittel oder über das Datennetz sind ohne vorherige schriftliche Genehmigung durch die Duna Srl untersagt.

---

## **© COPYRIGHT DUNA TOUS DROITS RÉSERVÉS**

Tous les droits sont réservés. L'utilisation, totale ou partielle, des contenus insérés dans ce catalogue, y compris la mémorisation, reproduction, réélaboration, diffusion ou distribution des contenus de ce dernier à travers toute plateforme technologique, support ou réseau télématique, est interdite sans l'autorisation préalable de Duna Srl.

---

## **© COPYRIGHT DUNA TUTTI I DIRITTI RISERVATI**

Tutti i diritti sono riservati. È vietata qualsiasi utilizzazione, totale o parziale, dei contenuti inseriti nel presente catalogo, inclusa la memorizzazione, riproduzione, rielaborazione, diffusione o distribuzione dei contenuti stessi mediante qualunque piattaforma tecnologica, supporto o rete telematica, senza previa autorizzazione di Duna Srl.

---



www.orthoservice.com



9DCC00036/NT01.0120



**Headquarter: ORTHOSERVICE AG**

Via Milano 7 · CH-6830 Chiasso (TI) · Switzerland  
Tel. 0041 (0) 91 822 00 88 · Fax 0041 (0) 91 822 00 89  
info@orthoservice.com · www.orthoservice.com

**Niederlassung Deutschland: Orthoservice Deutschland GmbH**

Flugstraße 8 · D-76532 Baden-Baden · Deutschland  
Tel. 0049 (0) 7221 991 39 11 · Fax 0049 (0) 7221 991 39 13  
info@orthoservice.de · www.orthoservice.de

**Sede italiana: RO+TEN s.r.l.**

**Sede legale:** Via Marco De Marchi, 7 · I-20121 Milano (MI) · Italia

**Sede operativa e amministrativa:**

Via Comasina, 111 · I-20843 Verano Brianza (MB) · Italia  
Tel. 0039 039 601 40 94 · Fax 0039 039 601 42 34  
info@roplusten.com · www.roplusten.com

Società soggetta a Direzione e Coordinamento (art. 2497bis CC):  
Orthoservice AG (CH) · 6830 Chiasso (TI) · Switzerland

**ORTHOSERVICE AG**

Via Milano 7  
CH-6830 Chiasso (TI)  
Tel. 0041 91 822 00 88  
Fax 0041 91 822 00 89  
info@orthoservice.com  
www.orthoservice.com



Vertrieb durch / Distribué par / Distribuito da

**duna**<sup>®</sup>  
ORTHOPAEDIC SHOES INDUSTRY

DUNA POUR  
LE SOIN DU  
**PIED,  
DIABÉ-  
TIQUE**



DISTRIBUÉ PAR



*Solutions sans fin*

DUNA POUR LE  
SOIN DU  
**PIED,  
DIABÉ-  
TIQUE**



9DCCT00043FR001.0620

**Headquarter: ORTHOSERVICE AG**  
Via Milano 7 · CH-6830 Chiasso (TI) · Switzerland  
Tel. 0041 (0) 91 822 00 88 · Fax 0041 (0) 91 822 00 89  
info@orthoservice.com · www.orthoservice.com

**Niederlassung Deutschland: Orthoservice Deutschland GmbH**  
Flugstraße 8 · D-76532 Baden-Baden · Deutschland  
Tel. 0049 (0) 7221 991 39 11 · Fax 0049 (0) 7221 991 39 13  
info@orthoservice.de · www.orthoservice.de

**Sede italiana: RO+TEN s.r.l.**

**Sede legale:** Via Marco De Marchi, 7 · I-20121 Milano (MI) · Italia

**Sede operativa e amministrativa:**

Via Comasina, 111 · I-20843 Verano Brianza (MB) · Italia  
Tel. 0039 039 601 40 94 · Fax 0039 039 601 42 34  
info@roplusten.com · www.roplusten.com

Società soggetta a Direzione e Coordinamento (art. 2497bis CC):  
Orthoservice AG (CH) · 6830 Chiasso (TI) · Switzerland

DISTRIBUÉ PAR



**duna**<sup>®</sup>  
ORTHOPAEDIC SHOES INDUSTRY





Les Chaussures de prévention sont indiquées pour le traitement primaire du pied diabétique, qui n'a pas encore manifesté d'ulcère mais qui est à risque



CARACTÉRISTIQUES TECHNIQUES

- > Empeigne en cuir souple rembourrée de matériel thermodéformable
- > Recouvrement en cuir ou, au choix, en tissu respirant Microdry® à capacité élevée d'absorption de la transpiration
- > Aucune couture interne pour le confort maximal et contre toute possibilité de frottement du pied et les éventuels dommages pouvant en découler
- > Semelle semi-rigide en Vibram Gumlite, qui garantit une grande capacité d'amortissement des chocs et de l'énergie provenant du contact avec le sol (shock absorbing)
- > Possibilité de corrections de la semelle pour posture correcte et le retour dynamique de l'action de la foulée
- > Forme morphologiquement correcte, prévue pour les semelles orthopédiques sur mesure de différents ajustements



ARTICLE  
ME01 ANTIMO



Coleur: T. MORO  
Taille: 40 - 45

Largeur: 11 (L)

ARTICLE  
MW03 MILTON



Coleur: PELTRO  
Taille: 40 - 45

Largeur: 13 (N)

ARTICLE  
MM 05 YVAN



Coleur: GRIGIO  
Taille: 40 - 45

Largeur: 10 (K)

ARTICLE  
WE04 MARGIE



Coleur: TORTORA  
Taille: 35 - 41

Largeur: 11 (L)

ARTICLE  
WW04 LUCILE



Coleur: NERO  
Taille: 35 - 41

Largeur: 11 (L)



Ligne de chaussures indiquées dans la phase successive au traitement de l'ulcère et sa guérison

CARACTÉRISTIQUES TECHNIQUES

- > Recouvrement en cuir ou, au choix, en tissu respirant Microdry® à capacité élevée d'absorption de la transpiration
- > Aucune couture interne pour le confort maximal et contre toute possibilité de frottement du pied et les éventuels dommages pouvant en découler
- > Fond rigide basculant arqué qui permet de corriger la posture et de décharger au mieux les points de pression naturels traités après l'ulcération et la guérison
- > Forme avec ajustement plus large pour mettre les semelles sur mesure dans diverses largeurs - extra depth

ARTICLE  
DU93

Coleur: NERO

Taille: 40 - 45

Largeur: 13 (N)

AUSSI EN MARRON RÉALISABLE (SUR DEMANDE)



ARTICLE  
DD57



Coleur: NERO  
Taille: 35 - 41

Largeur: 13 (N)

AUSSI EN MARRON RÉALISABLE (SUR DEMANDE)